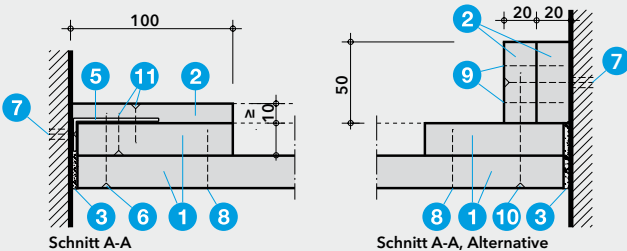
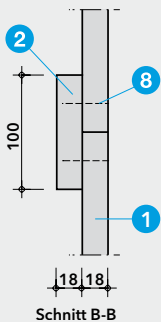


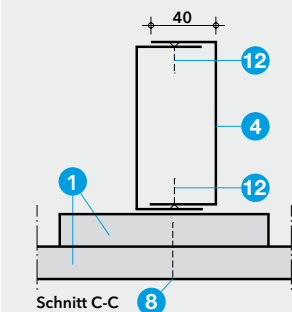
Detail A - Ansicht



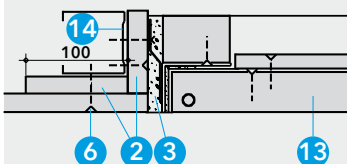
Detail B - Wandanschluss



Detail C - Plattenstoss



Detail D - Alternativ mit
Aussteifungsprofil



Detail E - Promat®-Revisionsklappe EI 30, Typ B

Technische Daten

- 1 PROMAXON®-Typ A (d = 18 mm), Brandschutzplatte
- 2 PROMAXON®-Plattenstreifen
- 3 Promat®-Fertigspachtel bzw. Promat®-Spachtelmasse
- 4 Aussteifungsprofile nach Statik, an Boden und Decke befestigt
- 5 Stahlwinkel 50/20 x 0.7 mm
- 6 Promat®-Schraube 4622 3.5 x 45 mm, Abstand 250 mm
- 7 Direktmontageschraube FN69 ≥ 7.5 x 62 mm, Abstand ≤ 500 mm, oder SPAX-Schraube ≥ 4.5 x 50 mm mit Kunststoffdübel $\varnothing 6$ x 50 mm
- 8 Promat®-Schraube 4622 3.5 x 35 mm, Abstand ca. 200mm oder Stahldrahtklammer l = 38 mm, Abstand ca. 150 mm
- 9 Promat®-Schraube 4622 3.5 x 35 mm, Abstand ca. 250mm oder Stahldrahtklammer l = 38 mm, Abstand ca. 250 mm
- 10 Promat®-Schraube 4623 4.2 x 75 mm, Abstand ca. 250mm oder Stahldrahtklammer l = 70 mm, Abstand ca. 250 mm
- 11 Promat®-Schraube 4624 3.5 x 25 mm, Abstand ca. 250mm
- 12 Promat®-Schraube 4624 3.5 x 25 mm, Abstand ca. 500 mm
- 13 Promat®-Revisionsklappe EI 30, Typ B, Seite 24
- 14 CW- bzw. UW-Profil 50/50 x 0.6 mm

Nachweise: VKF-Nr. 25331

Vorteile auf einen Blick

- Wanddicke nur 36 mm
- Höhe bis 5 m
- Schachtbreite bis 2.50 m
- einseitige Montage
- Einbau von montagefertigen Revisionsklappen 450.12 **New**

Allgemeine Hinweise

Die Konstruktion 150.42 wird aus speziell für die Schweiz gefertigten PROMAXON®-Typ A-Platten erstellt.

Eine Verspachtelung der Plattenstösse ist brandschutztechnisch nicht erforderlich. Zur Vorbereitung von Oberflächenbehandlungen sind die Plattenstösse mit Promat®-Fertigspachtel zu verspachteln und mit handelsüblichen Gewebestreifen zu bewehren.

Detail A

Die maximalen Abmessungen der Schachtwand sind Detail A zu entnehmen. Die PROMAXON®-Platten (1) werden im Querformat angeordnet und die Stösse mit Stosshinterlegungen aus PROMAXON®-Plattenstreifen (2) abgedeckt.

Detail B

Der Wandanschluss kann alternativ mit oder ohne Stahlblechwinkel (5) ausgeführt werden. Empfohlen wird die Ausführung mit Stahlblechwinkel (besonders bei grosser Schachtbreite).

Der Anschluss an Massivbauteile erfolgt mit Promat®-Fertigspachtel (3) bzw. Promat®-Spachtelmasse.

Detail C

Die Verklammerung bzw. Verschraubung der Platten untereinander ist im Schnitt B-B dargestellt.

Detail D

Bei statischen Anforderungen, dürfen schachttseitig Aussteifungsprofile (4) angeordnet werden. Diese Profile sind statisch zu berechnen und werden an Boden und Decke entsprechend befestigt; eine Verschraubung mit den PROMAXON®-Platten (1) ist nicht zulässig.

Detail E

Detail E zeigt den Einbau der Promat®-Revisionsklappe (13) nach VKF-Nr. 26288. Allseitig der Öffnung sind Aufdoppelungen aus PROMAXON®-Platten (2) anzubringen. Für die Leibung werden zuerst CW- bzw. UW-Profile (14) montiert, welche anschliessend mit PROMAXON®-Platten (2) bekleidet werden. Allfällige Fugen sind mit Promat®-Fertigspachtel oder mit Promat®-Spachtelmasse (3) abzudichten.