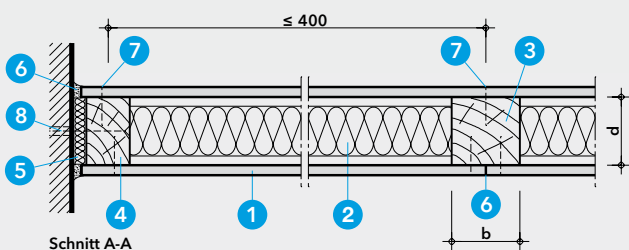
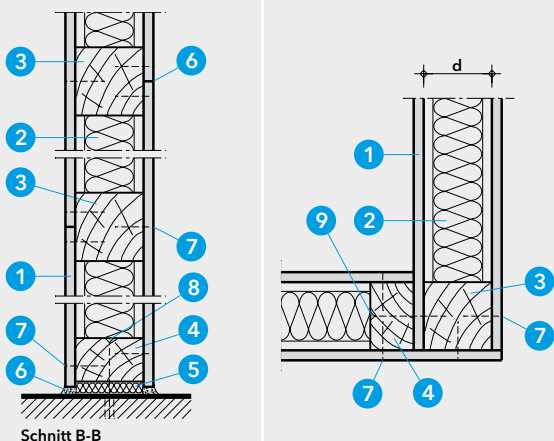

**Detail A - Ansicht**

**Detail B - Horizontalschnitt**

**Detail C - Bodenanschluss**
**Detail D - Eckausbildung**

### Technische Daten

- 1 PROMAXON®-Typ A ( $d \geq 8$  mm bzw.  $d \geq 10$  mm), Brandschutzplatte
- 2 Mineralwolle (RF1), Schmelzpunkt  $\geq 1000$  °C,  $d \geq 50$  mm, Rohdichte  $\geq 50$  kg/m<sup>3</sup>,
- 3 Holzständer siehe Tabelle
- 4 Schwellen und Randhölzer, Querschnitt  $\geq 35 \times 55$  mm
- 5 Mineralwolle (RF1), Schmelzpunkt  $\geq 1000$  °C
- 6 Promat®-Spachtelmasse
- 7 Promat®-Schraube 4622 3.5×45, Abstand ca. 250 mm, oder Stahldrahtklammer  $l \geq 44$  mm oder GK-Plattennagel 22 × 42 mm
- 8 Kunststoffdübel mit Schraube M6, Abstand ca. 500 mm
- 9 Spax-Schraube  $\geq 6 \times 90$ , Abstand ca. 400 mm

Nachweise: VKF-Nr. 15128 bis 4 m Höhe  
VKF-Nr. 25041 bis 10 m Höhe

### Vorteile auf einen Blick

- einlagige Bekleidung, direkte Bekleidung, geringes Flächengewicht
- Kabel- und Rohrdurchführungen, sowie Elektrodosen möglich
- bis 4 m Höhe, dünne Bekleidung mit PROMAXON®,  $d \geq 8$  mm
- ab 4 - 10 m Höhe, dünne Bekleidung mit PROMAXON®,  $d \geq 10$  mm
- Einbau von Brandschutztüren

### Allgemeine Hinweise

Die Holzständerwände (3) aus Fichte, sind mit PROMAXON®-Brandschutzplatten (1) in einlagiger, leichter Ausführung herzustellen. Bei Durchbiegungen der Geschossdecken, ist der Deckenanschluss mit entsprechenden Gleitmöglichkeiten auszubilden. Die Befestigung schwerer Konsollasten ist mit Holzschrauben an den Ständern vorzunehmen.

### Detail A

Die nichttragende Trennwand kann in beliebiger Wandbreite aus schichtverleimter Fichte (FK II) erstellt werden. Die zulässigen Abmessungen sind der folgenden Tabelle zu entnehmen.

Trennwand	Abmessung der Holzständer aus schichtverleimter Fichte (FK II)				
	Höhe	Wanddicke	Dicke d	Breite b	Aussteifung
PROMAXON®, $d \geq 10$ mm	≤ 3,00 m	≥ 71 mm	≥ 55 mm	≥ 55 mm	2
	≤ 4,00 m	≥ 71 mm	≥ 55 mm	≥ 55 mm	3
	≤ 5,00 m	≥ 115 mm	≥ 95 mm	≥ 45 mm	3
	≤ 6,00 m	≥ 130 mm	≥ 110 mm	≥ 45 mm	4
	≤ 7,00 m	≥ 150 mm	≥ 130 mm	≥ 45 mm	4
	≤ 8,00 m	≥ 170 mm	≥ 150 mm	≥ 45 mm	5
	≤ 9,00 m	≥ 185 mm	≥ 165 mm	≥ 45 mm	5
	≤ 10,00 m	≥ 205 mm	≥ 185 mm	≥ 45 mm	5

### Details B und C

Der Achsabstand der Holzständer beträgt  $\leq 400$  mm. Die Befestigung in den Massivbauteilen erfolgt mit Schrauben und Kunststoffdübeln (8).

Die PROMAXON®-Platten (1) sind direkt in die Holzständer zu verschrauben, verklammern oder zu nageln.

Die vertikalen Plattenstöße sind auf den Holzständern angeordnet, die horizontalen Plattenstöße sind mit Holzriegeln zu hinterlegen. Alle Stöße sind mit Promat®-Spachtelmasse zu verspachteln. Zur Vorbereitung von Oberflächenbehandlungen sind die Plattenstöße mit handelsüblichen Gewebestreifen zu bewehren.

Details für den Einbau von Elektrodosen sowie die Durchführung von Kabeln und Rohren sind auf Anfrage erhältlich.

### Detail D

Wanddecken sind nach Detail D auszuführen.

### Besondere Hinweise

Bei zusätzlichen Anforderungen (z.B. Schall-, Wärmedämmung, Feuchtigkeit) fragen Sie bitte unsere technischen Berater.