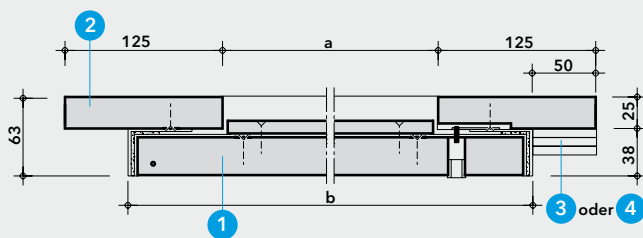
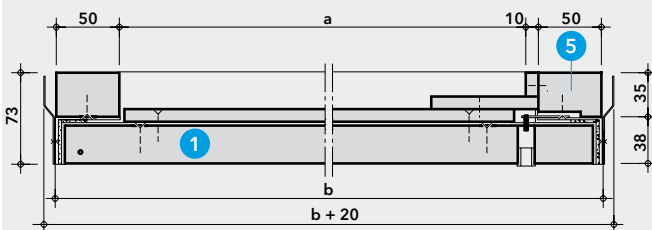


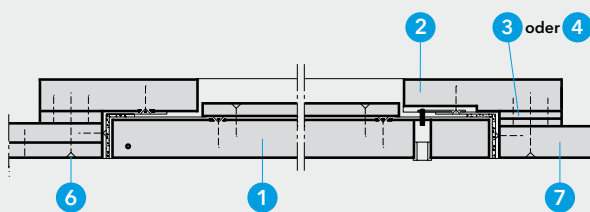
klappbar



Detail A - Revisionsklappe Typ A

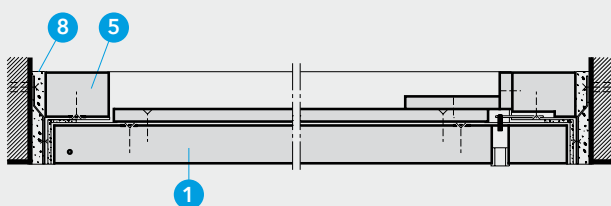


Detail B - Revisionsklappe Typ B



Ggf. zusätzliche Profile und Abhänger (Auswechslung) anbringen.

Detail C - Einbau der Revisionsklappe Typ A in Promat®-Unterdecke 120.40



Detail D - Einbau der Revisionsklappe Typ B in Massivdecke

Technische Daten

- 1 Promat®-Revisionsklappe Universal
- 2 PROMATECT®-H-Streifen, d=25 mm
- 3 PROMATECT®-H-Streifen, d=10 mm, lose
- 4 PROMATECT®-H-Streifen, d=6 mm, lose
- 5 PROMATECT®-L-Streifen, b = 35 mm
- 6 Schnellbauschrauben
- 7 Promat®-Unterdecke, 120.40
- 8 Promat®-Spachtelmasse

Nachweise: Konstr. 120.40

Vorteile auf einen Blick

- Schnelle und einfache Montage durch einbaufertigen Komplettbausatz (Anwendung EI 30)
- Untersicht flächenbündig
- Einbau in Promat-Unterdecken, sowie in Massivdecken

Allgemeine Hinweise

Die Promat®-Revisionsklappe Universal ist für den Einbau in die o. g. Decken nachgewiesen, sowohl für Brandbeanspruchung von oben als auch von unten. Alle Revisionsklappen sind mit einer Fangvorrichtung ausgestattet, die ein ruckartiges Aufschlagen der Klappe verhindert.

Detail A und B

Je nach Einbausituation stehen zwei Klappentypen zur Verfügung:

- Typ A mit Streifen (2), siehe Detail A
- Typ B mit Laschen, siehe Detail B

Standardabmessungen (Zwischengrößen auf Anfrage)

Typ A		Typ B - Einbau in Normbauteil	
Durchreichmass a	Rahmenausmass b	Durchreichmass a	Rahmenausmass b *
250 x 250 mm	400 x 400 mm	270 x 270 mm	380 x 380 mm
350 x 350 mm	500 x 500 mm	370 x 370 mm	480 x 480 mm
450 x 450 mm	600 x 600 mm	470 x 470 mm	580 x 580 mm
550 x 550 mm	700 x 700 mm	570 x 570 mm	680 x 680 mm
650 x 650 mm	800 x 800 mm	670 x 670 mm	780 x 780 mm

keine Befestigungslaschen

* Befestigungslaschen auf Schloss und gegenüberliegender Seite, die das Rahmenausmass um je 10 mm (= zzgl. 20 mm) erhöhen.

Detail C

Detail C zeigt den Einbau der Promat®-Revisionsklappe Universal, Typ A in die Unterdecken 120.40. Die mitgelieferten Streifen werden je nach Ausführungsvariante an die Decke angeklammert.

Detail D

Detail D zeigt den Einbau der Promat®-Revisionsklappe Universal, Typ B in Massivdecken. Die Befestigung in der Deckenleibung erfolgt mit Hilfe der Laschen. Die Fuge zwischen Klappe und Decke wird verspachtelt (8).

Einbau in Promat-Trennwände und Massivwände siehe Promat-Konstruktion 450.12.