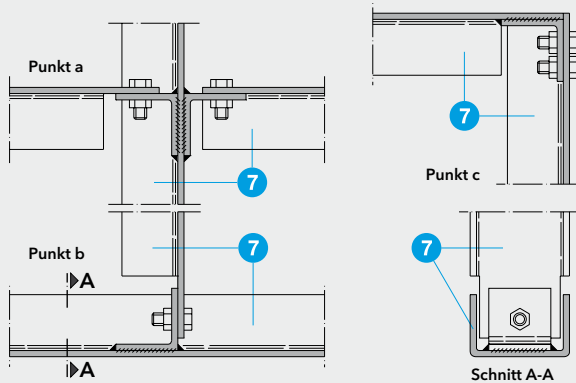
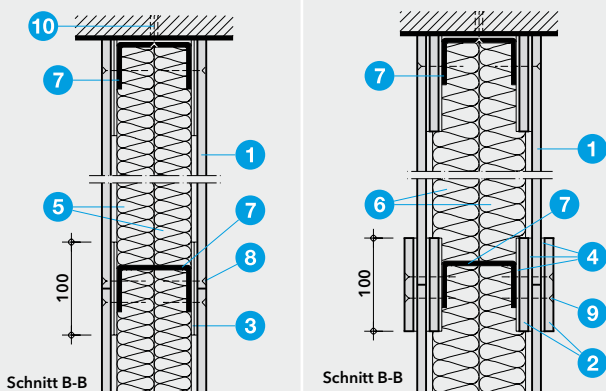


Detail A - Ansicht



Detail B - Stahlkonstruktionen



Detail C - Brandwand REI 90

Detail D - Komplextrennwand

Technische Daten

- 1 DURASTEEL® (d = 9.5 mm), Brandschutzplatte
- 2 DURASTEEL®-Streifen, d = 9.5 mm
- 3 Promat®-Vlies, d ≥ 2 x 3 mm, mit Promat®-Kleber K84 verklebt, alternativ PROMATECT®-H-Streifen, d= 6 mm, b = 100 mm
- 4 Promat®-Vlies, d ≥ 3 mm, mit Promat®-Kleber K84 verklebt
- 5 Mineralwolle (RF1) ≥ 1000 °C, Rohdichte ≥ 150 kg/m³, d= 2x 40 mm
- 6 Mineralwolle (RF1) ≥ 1000 °C, Rohdichte ≥ 150 kg/m³, d= 2x 50 mm
- 7 U-Profile nach statischer Berechnung bzw. Tabelle 1
- 8 selbstschneidende Schraube 6.0 x 45, Abstand ca. 250 - 300 mm
- 9 selbstschneidende Schraube 6.0 x 50, Abstand ca. 250 - 300 mm
- 10 Metalldübel mit Schraube (≥ M10, Abstand ≤ 500 mm)

Nachweise: REI 90 VKF-Nr. 15 580 Brandwand
REI 180 VKF-Nr. 15 581 Komplextrennwand

Vorteile auf einen Blick

- Anwendung REI 90 bzw. REI 180 als tragende Wand
- hohe mechanische Festigkeit der DURASTEEL®-Platte
- demontierbar und versetzbar
- geringes Gewicht, geringe Wandstärke

Allgemeine Hinweise

Die Konstruktion-Nr. 450.91/92 wird aus speziell für die Schweiz gefertigten DURASTEEL®-Platten erstellt. Die Anwendung als REI 90 bzw. REI 180 gilt für Wandhöhen nach Tabelle 1. Zur Erfüllung der Brandschutzanforderungen sind die dort genannten Mindestprofile zu verwenden. Die Tragfähigkeitsnachweise sind nach den gängigen Normen durch den Planer zu erbringen. Die Bemessung erfolgt gemäss Norm unter Berücksichtigung der Mindestprofilabmessungen.

Detail A

Die Breite b der Wände ist unbegrenzt. Der Abstand der vertikalen Stahl-Pfostenprofile beträgt ≤ 1000 mm; horizontale Riegelprofile sind im Abstand von ≤ 2000 mm anzuordnen. Die DURASTEEL®-Platten sind auf den Stahlprofilen zu stossen.

Detail B

Die Stahlkonstruktion wird nach gängigen Normen erstellt. Die Verbindungen der Stahl-U-Profile werden entsprechend geschweisst bzw. geschraubt. Die Details zeigen Verbindungsmöglichkeiten unter Verwendung von Stahlwinkeln.

Detail C

Dieses Detail zeigt den Aufbau der Brandwand REI 90. Die Befestigung an Boden und Decke erfolgt mit Metalldübeln und Schrauben (10). Die Plattenstöße auf den Stahl-U-Profilen werden mit Promat®-Vlies®-Streifen (3) hinterlegt (alternativ PROMATECT®-H). Die DURASTEEL®-Bekleidung ist mit Schrauben (8) in den U-Profilen zu befestigen. Zur weiteren Oberflächengestaltung können z.B. PROMATECT®-H-Platten auf die DURASTEEL®-Platten aufgeschraubt werden.

Detail D

Detail D zeigt im Schnitt den Aufbau der Komplextrennwand REI 180. Die Plattenstöße auf den Stahl-U-Profilen werden mit DURASTEEL®-Streifen (2) innen und aussen abgedeckt. Zwischen den DURASTEEL®-Lagen sowie auf den Stahl-U-Profilen befindet sich jeweils ein Promat®-Vlies®-Streifen (4).

Tabelle 1

Wandhöhe h	Breite b	Mindestprofilabmessungen, vertikal 7
≤ 5,00 m	∞	[80/50 x 5,0 mm
≤ 8,00 m	∞	[140/60 x 6,0 mm
≤ 10,00 m	∞	[180/70 x 8,0 mm
≤ 15,00 m	∞	[160/90 x 8,0 mm

Ausnutzung der schlankheitsbedingten Gebrauchsspannung ≤ 25%

Hinweise zur Verarbeitung von DURASTEEL® siehe technisches Datenblatt.