

### Technische Daten

- 1 PROMATECT®-H-Platte, d siehe Tabelle
- 2 zugelassene Abgasanlage, isoliert oder nicht isoliert
- 3 Klammern geharzt oder Schrauben phosphatiert, siehe Tabelle
- 4 Stahlwinkel 40/20/1 mm
- 5 Promat® - Spachtelmasse
- 6 Direktmontageschraube FN69  $\geq 7.5 \times 62$  mm, Abstand  $\leq 500$  mm, oder SPAX-Schraube  $\geq 4.5 \times 50$  mm mit Kunststoffdübel  $\varnothing 6 \times 50$  mm
- 7 Gleitlager, Mineralwolle, nichtbrennbar, Schmelzpunkt  $\geq 1000$  °C
- 8 Ausrollung Beton oder PROMASTOP®- Mörtelschott
- 9 Massivwand aus Beton, Backstein, Gasbeton, etc.

|            |       |               |
|------------|-------|---------------|
| Nachweise: | EI 30 | VKF-Nr. 24136 |
|            | EI 60 | VKF-Nr. 24138 |
|            | EI 90 | VKF-Nr. 24137 |

### Vorteile auf einen Blick

- 1-, 2-, 3- und 4-seitige Varianten
- minimaler Platzbedarf, sehr schlanke Konstruktion

### Allgemeine Hinweise

Die VKF-Anerkennungen der Hersteller der Abgasanlagen bzw. Wärmeerzeuger sind zu beachten. Die PROMATECT®-Innenwand kann über Dach geführt werden. Im Aussenbereich ist diese bauseits vor Frost zu schützen, zum Beispiel mit einem Stulpkopf.

#### Detail A

Die Innenwand zur Bekleidung von Abgasanlagen kann 1-, 2-, 3- oder 4-seitig ausgeführt werden. Die Befestigungsmittel für die Eckausbildung sind in der Tabelle 2 aufgelistet. Bei nichtisolierten Abgasanlagen ist die Luftumspülung zu beachten.

#### Detail B

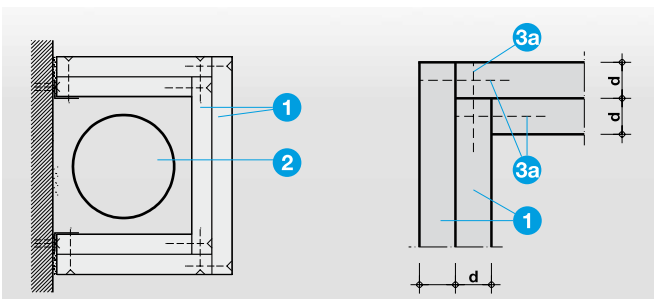
Die Trennwand ist mit dem Stahlwinkel (4) ringsum an massive Bauteile anzuschliessen. Unebenheiten sind mit Promat®-Spachtelmasse abzudichten. Der Stahlwinkel (4) muss nicht abgedeckt werden.

#### Detail C

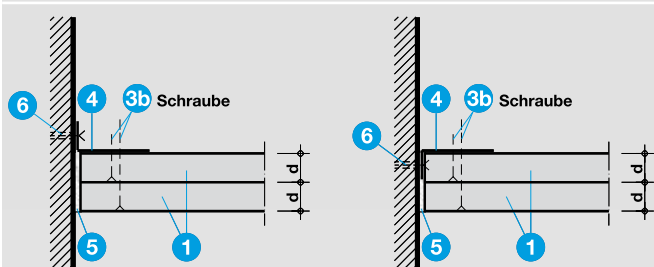
Die Stossüberlappungen müssen mindestens 50 mm betragen.

#### Detail D

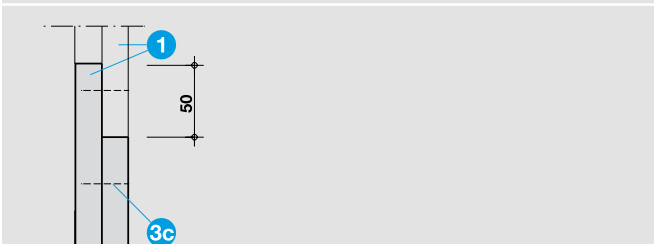
Die Innenwand ist im Deckenbereich mit Mineralwolle (7) an eine Ausrollung (8) abzudichten. Bei mehrgeschossigem Aufbau ist der Statik und dem Auflager Beachtung zu schenken. Für die Lastabtragung ist die Innenwand kraftschlüssig auf eine tragfähige Decke im Mörtelbett zu versetzen. Die Ausrollung (8) hat die Last der Innenwand zu übernehmen.



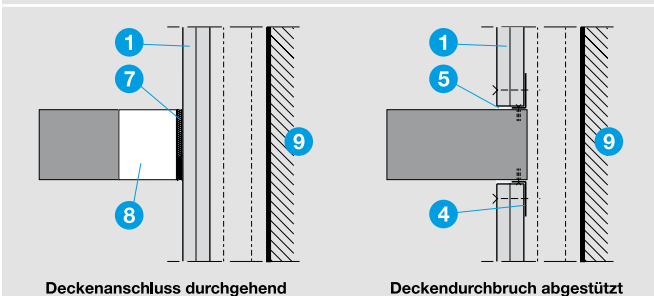
Detail A - Grundriss



Detail B - Wandanschluss zweilagig



Detail C - horizontale Stossüberlappung



Detail D - Deckendurchbruch

### Tabelle

#### Eckverbindungen Pos. 3a

| PROMATECT®-H | Klammern |         | Schrauben 4625 |         |
|--------------|----------|---------|----------------|---------|
|              | Länge    | Abstand | Grösse         | Abstand |
| EI 30 - 2x15 | 44       | 100 mm  | 3.9 x 45       | 250     |
| EI 60 - 2x20 | 63       | 100 mm  | 3.9 x 55       | 250     |
| EI 90 - 2x25 | 80       | 100 mm  | 3.9 x 55       | 250     |

#### Verbindungen an Stahlwinkel Pos. 3b

| PROMATECT®-H | Schrauben 4625 |         | Schrauben 4625 |         |
|--------------|----------------|---------|----------------|---------|
|              | Grösse         | Abstand | Grösse         | Abstand |
| EI 30 - 2x15 | 3.9 x 22       | 250     | 3.9 x 45       | 250     |
| EI 60 - 2x20 | 3.9 x 30       | 250     | 3.9 x 55       | 250     |
| EI 90 - 2x25 | 3.9 x 45       | 250     | 3.9 x 55       | 250     |

#### Flächenverbindungen Pos. 3c

| PROMATECT®-H | Klammern |         | Schrauben 4625 |         |
|--------------|----------|---------|----------------|---------|
|              | Länge    | Abstand | Grösse         | Abstand |
| EI 30 - 2x15 | 28       | 100     | -              | -       |
| EI 60 - 2x20 | 38       | 100     | 3.9 x 30       | 250     |
| EI 90 - 2x25 | 50       | 100     | 3.9 x 45       | 250     |