

### Technische Daten

- 1 PROMATECT®-L - Dimensionierung siehe Tabelle 1  
Stöße 500 mm versetzt
- 2 PROMATECT®-H oder -L-Streifen, Breite  $\geq 100$  mm
- 3 PROMATECT®-H oder -L-Streifen, Breite  $\geq 200$  mm
- 4 PROMATECT®-H oder -L-Platte,  $d = 25$  mm
- 5 Klebebewehrung aus Stahl- oder CFK-Lamellen
- 6 Promat®-Vlies  $d \geq 2,5$  mm
- 7 Deckenelement
- 8 Trennwände
- 9 Metallspreizdübel  $\geq M6$ , Abstand  $\leq 250$  mm
- 10 Stahldrahtklammern, Abstand 100 mm oder Schnellbauschrauben, Abstand 200 mm (Länge der Klammern und Schrauben  $2 \times$  Plattendicke)

Nachweise: VKF-Verzeichnis "Weitere Bestimmungen"  
Broschüre der GVA + AFS Kt. St.Gallen (VKF)  
EMPA-Bericht Nr. 148'795 und Gutachten 136/92

### Allgemeine Hinweise

Die Kleberfestigkeit fällt über  $+50$  °C sehr steil ab (Bemessungswert). Wenn die Traglast erhalten werden soll, sind die Brandschutzverkleidungen so zu bemessen, dass im Kleber  $+50$  °C an keiner Stelle überschritten wird. Die empfohlenen Verkleidungsdicken wurden auf Grundlagen von EMPA-Brandversuchen und durch eine Untersuchung der Gebäudeversicherungsanstalt (GVA) und des Amtes für Feuerschutz (AFS) St.Gallen ermittelt.

### Detail A

Durch die Unterteilung der Decke in einzelne Felder können bei Beschädigungen der Brandschutzdecke die angrenzenden Lamellen die statische Funktion erfüllen. Das Luftpolster (H) zwischen der Verkleidung und der Decke beträgt 10 mm oder 25 mm.

**Die Einbautiefe der Dübel (9) ist doppelt so tief wie in der Dübelzulassung angegeben auszuführen, mindestens jedoch 60 mm.**

### Detail B

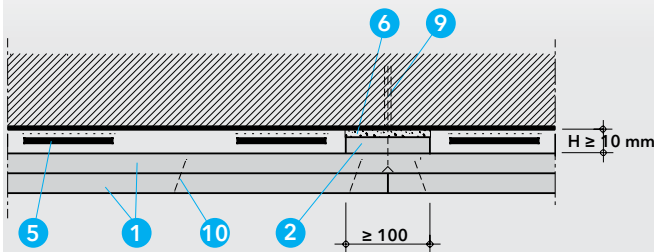
Dieses Detail zeigt den Querschnitt der Unterdecke mit Anschluss an Massiv- und Leichtbauwände.

### Detail C

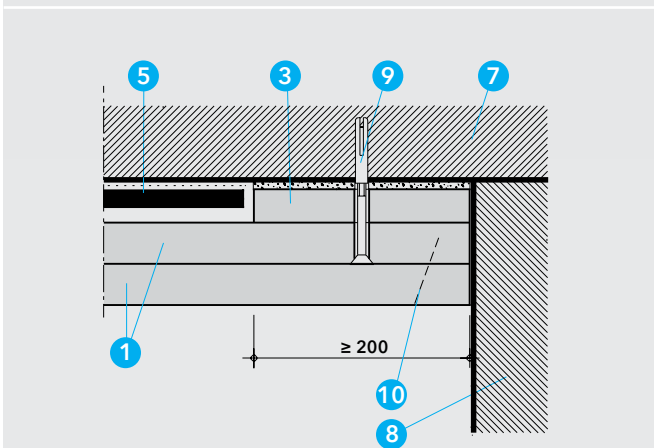
Dieses Detail zeigt einen Anschluss von Installationen. Die Örtlichkeit der PROMATECT®-Platten sind vorgängig zu definieren und nachher zu kennzeichnen, damit bei einer nachträglichen Montage der Installationen nicht in die Klebebewehrung gebohrt wird.

Tabelle 1 - Bekleidungsicken

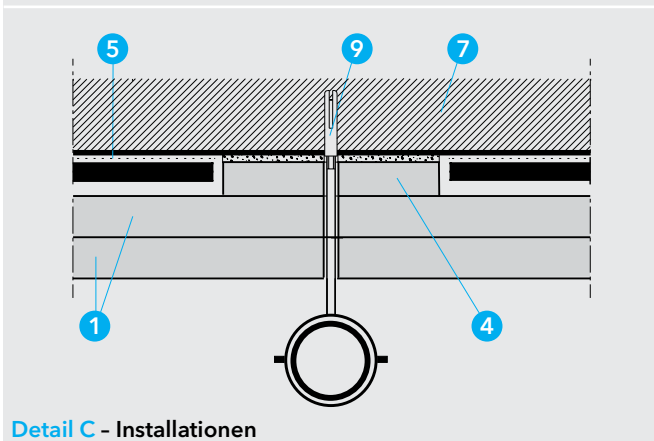
Feuerwiderstand	PROMATECT-L Plattendicke bei Abstand (H) zwischen Beton und Bekleidung	
	H $\geq 10$ mm	H $\geq 25$ mm
R 30	2 x 20 mm	2 x 20 mm
R 60	2 x 30 mm	2 x 25 mm
R 90	2 x 35 (30 + 40) mm	2 x 30 mm
R 120	90 mm	2 x 40 mm



Detail A - Deckenaufbau



Detail B - Wandanschluss



Detail C - Installationen