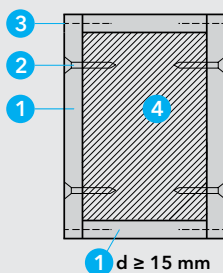
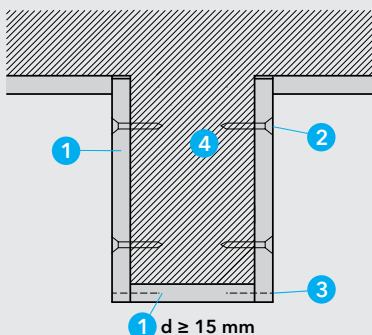

Detail A - Betondecke

Detail B - Betonstütze

Detail C - Betonunterzug

Technische Daten

- 1 PROMATECT®-H
- 2 Direktmontageschraube FN69 $\geq 7.5 \times 42$ mm, Abstand ≤ 500 mm, oder Stahl-Deckelnagel $\geq 6 \times 43$ mm (Tabelle 2)
- 3 Stahldrahtklammern (Tabelle 3), Abstand ca. 100 mm
- 4 Hochfester Beton ($\geq C55 - \leq C115$)

Nachweise: ETH Prüfbericht nach ETK

Allgemeine Hinweise

Damit Bauteile aus hochfestem Stahlbeton ihre Brandschutzeigenschaften behalten, muss explosives Abplatzen (Spalling) verhindert werden. Dies kann durch Bekleiden mit Promatect®-H-Brandschutzplatten erfolgen.

Die maximal zulässigen Oberflächen- oder Bewehrungstemperaturen, an denen keine Abplatzungsgefahr herrscht, sind bauseits vom Ingenieur oder vom Betonlieferanten festzulegen.

Die erforderliche Bekleidungsstärke mit Promatect®-H zum Einhalten von verschiedenen Temperaturen ist in Tabelle 1 dargestellt.

Tabelle 1

Zeitdauer	Temperatur	Material PROMATECT®-H	Befestigungstiefe im Beton
90 min.	Betonoberfläche 200° C	$d \geq 18$ mm	≥ 33 mm
	Betonoberfläche 250° C	$d \geq 15$ mm	
	Armierungseisen 250° C	$d \geq 10$ mm	

Detail A

Die PROMATECT®-H Brandschutzplatten werden im Abstand ≥ 500 mm mit Direktmontageschrauben oder Stahl-Deckennägeln (2) direkt in den Beton befestigt. Die minimale Befestigungstiefe im Beton beträgt 33 mm.

Detail B

Betonstützen werden mit PROMATECT®-H Brandschutzplatten lose bekleidet und an den Plattenecken mit Stahldrahtklammern (3) im Abstand von 100 mm verbunden. Die Plattendicke längs zur Stahldrahtklammern (3) beträgt mind. 15 mm. Horizontale Plattenstöße sind zweiseitig mit Direktmontageschrauben oder Stahl-Deckennägeln (2) direkt in den Beton zu befestigen.

Detail C

Betonunterzüge sind gemäss Detail C auszuführen. Die Ecken sind mit Stahldrahtklammern (3) im Abstand von 100 mm zu schliessen.

Tabelle 2

Plattendicke d	Direktmontageschraube Länge	Deckennagel Länge
10 mm	≥ 42 mm	≥ 43 mm
15 mm	≥ 52 mm	≥ 48 mm
18 mm		≥ 51 mm
20 mm		≥ 53 mm

Tabelle 3

Plattendicke d	Stahldrahtklammern Länge
10 mm	≥ 38 mm
15 mm	≥ 44 mm
18 mm	≥ 44 mm
20 mm	≥ 50 mm