



30

Caractéristiques

- Vue de dessous affleurante
- Montage dans les plafonds Promat et plafonds massifs
- Kit complet prêt à installer - rapide et facile

Attestation

EI 30 - Feu des deux côtés, dans le plafond 120.52

Remarques générales

La trappe de révision Promat®-Universal est homologuée officiellement pour le montage dans les plafonds susmentionnés pour les charges d'incendie par le haut et par le bas.

Toutes les trappes de révision sont équipées d'un dispositif d'arrêt interdisant son ouverture.

Trappes des révision - types

Selon la situation de montage, il y a deux types de clapet à disposition:

- type A avec bandes
- type B avec pattes de fixation

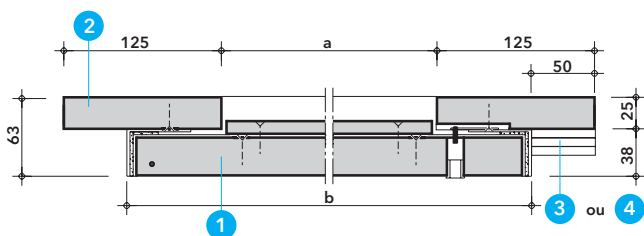
Dimensions standard (dimensions spéciales sur demande)

type A		type B - montage dans composants standard	
Dimension extérieure du cadre b	Dimension de passage a	Dimension extérieure du cadre b*	Dimension de passage a
400 x 400 mm	250 x 250 mm	380 x 380 mm	270 x 280 mm
500 x 500 mm	350 x 350 mm	480 x 480 mm	370 x 380 mm
600 x 600 mm	450 x 450 mm	580 x 580 mm	470 x 480 mm
700 x 700 mm	550 x 550 mm	680 x 680 mm	570 x 580 mm
800 x 800 mm	650 x 650 mm	780 x 780 mm	670 x 680 mm

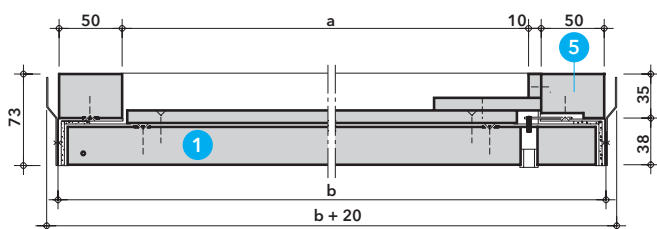
aucune pattes de fixation

* Pattes de fixation sur la serrure et sur le côté opposé qui augmentent la dimension extérieure du cadre de 10 mm chacune (= + 20 mm).

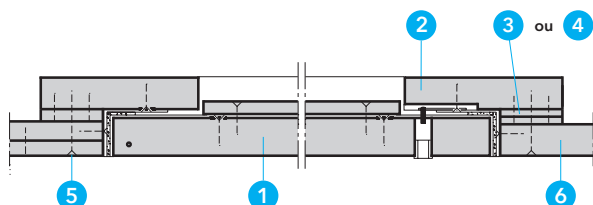
- 1 Trappe de révision Promat®-Universal
- 2 Bandes PROMATECT®-H, é = 25 mm
- 3 Bandes PROMATECT®-H, é = 10 mm, en vrac
- 4 Bandes PROMATECT®-H, é = 6 mm, en vrac
- 5 Bandes PROMATECT®-L, é = 35 mm



Trappe de révision Promat®-Universal, type A



Trappe de révision Promat®-Universal, type B

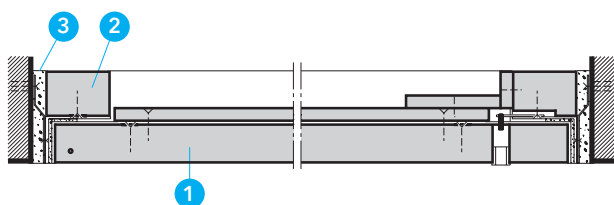


Si nécessaire, installez des profils et des cintres supplémentaires (remplacement)

Détail A - Montage dans le plafond Promat®

L'affleurante montage de la trappe de révision Promat®-Universal, type A dans les faux-plafonds Promat® est réalisé avec les bandes de compensation fournies. Ceux-ci sont fixés au plafond en fonction de la variante de conception.

- 1 Trappe de révision Promat®-Universal, type A
- 2 Bandes PROMATECT®-H, é = 25 mm
- 3 Bande pour le doublage PROMATECT®-H, é = 10 mm, en vrac
- 4 Bande pour le doublage PROMATECT®-H, é = 6 mm, en vrac
- 5 Vis de fixation rapide
- 6 Plafond Promat®



Détail B - Montage dans le plafond massif

Le montage de la trappe de révision Promat®-Universal, type B dans les plafonds massifs, est réalisée à l'aide des pattes de fixation. Le joint entre le rabat et le plafond est rempli.

Pour l'installation dans les cloisons et les murs pleins Promat, voir Promat Construction 450.12.

- 1 Trappe de révision Promat®-Universal, type B
- 2 Bandes PROMATECT®-L, é = 35 mm
- 3 Promat®-Ready Mix PRO mastic prêt à l'emploi ou Promat®-Filler PRO

