



rabattable

Caractéristiques

- Élément de plafond métallique peu encombrant, faible hauteur 65 mm
- Raccords muraux variables pour absorber les tolérances
- Largeur de corridor jusqu'à 2,50 m

Attestation



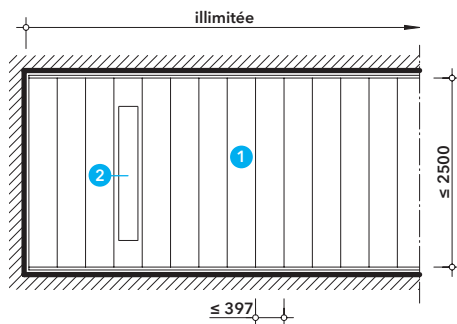
N° AEAI 23824 feu du dessus EI 90 / feu du dessous EI 30
30688 feu du dessous EI 30

Informations générales

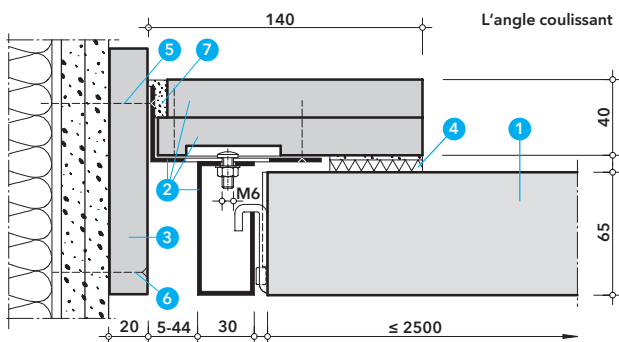
Le plafond indépendant de protection contre l'incendie sert à protéger les composants ou les installations situés au-dessus ou les voies d'évacuation situées en dessous ou les corridors, en cas d'incendie dans la cavité du plafond. Les éléments de plafond métallique Promat® s'étendent sans support d'un mur à l'autre. Ils peuvent être retirés individuellement pour créer des ouvertures d'inspection. L'angle de couissant Promat® assure la compensation des tolérances, p.ex. dans le cas de différences de largeur de corridor. Les éléments du plafond métallique sont préfabriqués jusqu'à une longueur de 2500 mm.

Vue de dessous

Le plafond peut être installé avec une largeur maximale de 2,5 m et toute la longueur du couloir. Les éléments de plafond métallique Promat portée autoportante directement de mur à mur. Cela permet une installation presque illimitée dans la cavité du plafond au-dessus.



- 1 Élément de plafond métallique 90 - Promat®
largeur de l'élément ≤ 397 mm, longueur de l'élément ≤ 2500 mm
Poids env. 18 kg/m de longueur de l'élément
- 2 Partie encastrée avec boîtier en tôle (p.ex. luminaire)

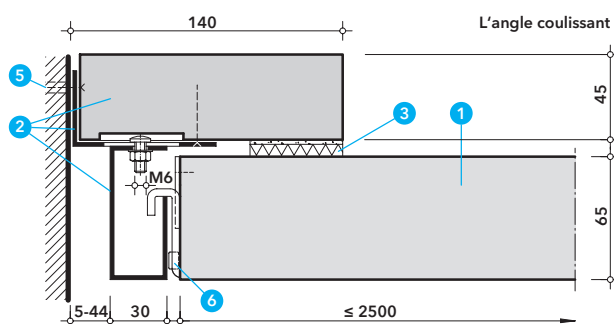


Détail A - raccordement au paroi légère

Les éléments de plafond peuvent être rabattus pour accéder à la cavité du plafond. Si nécessaire, plusieurs éléments voisins sont rabattus et poussés ensemble. (notez la capacité de charge des raccords).

Le raccordement à la paroi légère est doublé par des bandes PROMAXON®.

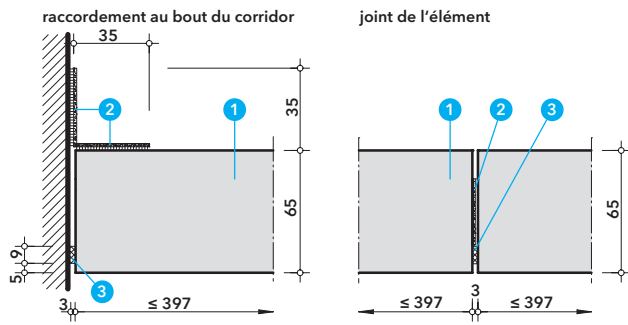
- 1 Élément de plafond métallique 90 - Promat®
- 2 L'angle couissant Promat®, bande PROMAXON®-Typ A
- 3 Plaque coupe-feu PROMAXON®-Typ A ép. = 20 mm
- 4 Bande PROMASEAL®-PL avec mousse l = 50 mm, ép. = 12,5 mm
- 5 Vis 6,0 × 60, dans l'ossature métallique et plaque, entraxe ≈ 312,5 mm
- 6 Vis 6,0 × 60, dans l'ossature métallique, entraxe ≈ 625 mm et Vis 5,0 × 50, dans les plaques, entraxe ≈ 625 mm
- 7 Promat®-Ready Mix PRO mastic prêt à l'emploi ou Promat®-Filler PRO



Détail B - raccordement au paroi massif

Lors du raccordement à des murs massifs, l'angle couissant Promat® peut être chevillée sans couche intermédiaire de planches. Ici aussi, notez la capacité de charge des raccords, si des éléments de plafond métalliques sont assemblés par poussée à des fins d'inspection.

- 1 Élément de plafond métallique 90 - Promat®
- 2 L'angle couissant Promat®, bande PROMAXON®-Typ A
- 3 Bande PROMASEAL®-PL avec mousse l = 50 mm, ép. = 12,5 mm
- 4 Promat®-Ready Mix PRO mastic prêt à l'emploi ou Promat®-Filler PRO
- 5 Vis avec cheville en plastique entraxe ≈ 312,5 mm
- 6 Bande elastocell 9 × 5 mm

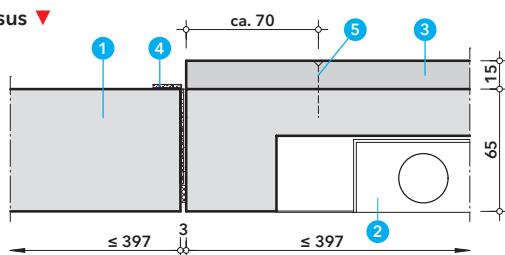


Détail C - bout du corridor, joint de l'élément

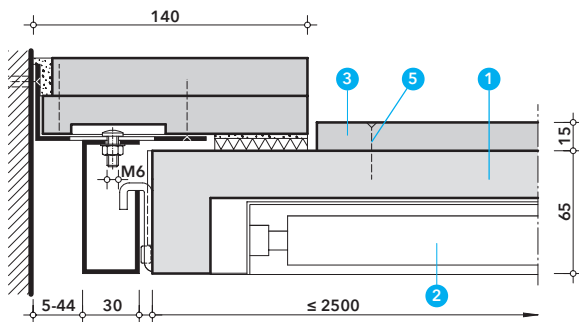
Tant la connexion au mur au bout du corridor que le joint entre deux éléments de plafond métallique Promat® sont conçues comme un joint bout à bout. Dans les deux cas, les bandes PROMASEAL®-HT sont utilisées pour sceller le joint.

- 1 Élément de plafond métallique 90 - Promat®
- 2 Bande PROMASEAL®-HT, autoadhésif l = 35 mm, ép. = 1,7 mm
- 3 Bande elastocell 9 x 3 mm

feu du dessus ▼



feu du dessous ▲



Détail D - Luminaire encastré

Les luminaires et les autres équipements équipés de boîtes en tôle peuvent être insérés dans les éléments de plafond métalliques Promat®. Le poids maximum des appareils peut être de 9,8 kg. Sur place, une plaque PROMAXON® supplémentaire est vissée sur les luminaires encastrés. Les éléments adjacents deviennent sur leurs longs côtés avec bandes PROMASEAL®-HT.

- 1 Élément de plafond métallique 90 - Promat®
- 2 Partie encastrée avec boîtier en tôle (p.ex. luminaire)
Découpe max. L x B x H = 1550 x 254 x 38 mm
- 3 Plaque coupe-feu PROMAXON®-Typ A ép. = 15 mm
- 4 Bande PROMASEAL®-HT, autoadhésif l = 15 mm, ép. = 1,7 mm
- 5 Vis 3,5 x 30 mm entraxe ≈ 250 mm

Promat



Promat

