



### Caractéristiques

- Montage sans poussière, p.ex. dans les salles blanches
- Post-installation simple
- Obturations d'installations mixtes dans les parois et les plafonds

### Attestation



N° AEAI	24435 S 90	Câbles
	24436 S 90	Tuyau en plastique
	24437 S 90	Tuyau en acier avec laine minérale
	24438 S 90	Tuyau en acier avec Armaflex AF/SH
	24439 S 90	Tuyau en cuivre avec laine minérale
	24440 S 90	Tuyau en cuivre avec Armaflex AF/SH
	ABZ Nr. Z-19.15-1710	

### Informations générales

L'occupation doit être au maximum de 60 % de l'ouverture en gros œuvre. L'obturation doit être signalé de manière permanente par l'étiquette.

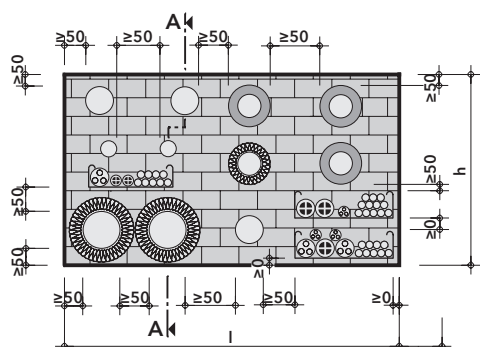
#### Tuyau combustible

Matériau du tuyau	Ø extérieur de tuyau	Épaisseur de paroi tuyau
PVC, PP *	10 - 110 mm	1,8 mm - 9,2 mm
PE-HD (ABS, ASA, PE-X, PB, plastiques renforcés en minéraux) *		2,7 mm - 11,2 mm

\* voir preuve ABZ Nr. Z-19.15-1710

### Détail A - Vue d'ensemble

La dimension de l'obturation s'applique à l'installation dans des cloisons légères et massifs, ainsi que dans des plafonds solides.



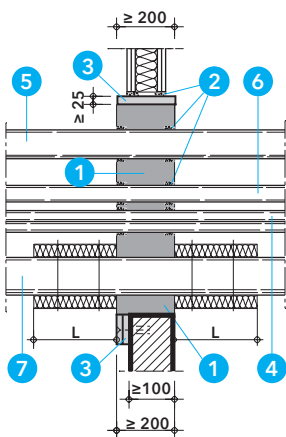
Parois  $\leq 0.6 \text{ m}^2$   
Plafonds  $\leq 0.7 \text{ m}^2$   
Distance minimale entre les obturations  $\geq 100 \text{ mm}$

### Détail B - Montage à la paroi

L'épaisseur de paroi sont revêtus avec bandes PROMATECT®-H jusqu'à l'épaisseur de cloison 200 mm. Après la pose des pierres modul PROMASTOP®, tous les joints et soufflets sont scellés sur une profondeur d'au moins 20 mm avec le mastic PROMASTOP®-Systemkitt-N. Pour les cloisons légères, une bande PROMATECT®-H périphérique doit être placée dans l'embrasure. Informations sur les tuyaux combustibles selon N° AEAI 24436 ou ABZ.

#### Installation ultérieure

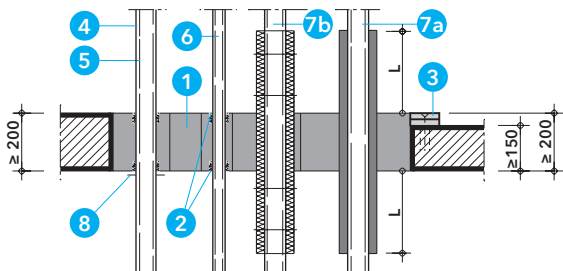
Des ouvertures correspondantes peuvent être percées dans les pierres profilés pour l'installation ultérieure de câbles individuels. Les ouvertures restantes sont remplies de PROMASTOP®-Systemkitt-N à une profondeur d'au moins 20 mm.



- 1 Pierre modul PROMASTOP® 90  
Lxlh = 200x120x60 mm
- 2 PROMASTOP®-Systemkitt N
- 3 Bandes PROMATECT®-H
- 4 Câbles, faisceaux de câbles, câbles à fibres optiques, chemin de câble
- 5 Tuyau en plastique (combustible B1 ou B2)
- 6 Tuyau en acier, non isolé  $\varnothing \leq 63.5 \text{ mm}$
- 7 a) Tuyau métallique, isolé avec Armaflex/AF ou /SH  
b) Tuyau métallique, isolé avec laine minérale  $\geq 100 \text{ kg/m}^3$

### Détail C - Montage au plafond

Les cloisons de plafond doivent être protégées contre le piétinement. L'épaisseur du plafond sont revêtus avec bandes PROMATECT®-H jusqu'à l'épaisseur 200 mm. Les zones non occupées de l'obturation peuvent le cas échéant être sécurisés dans la partie en bas avec du métal déployé, détails voir ABZ.



- 1 Pierre modul PROMASTOP® 90  
Lxlh = 200x120x60 mm
- 2 PROMASTOP®-Systemkitt N
- 3 Bandes PROMATECT®-H
- 4 Câbles, faisceaux de câbles, câbles à fibres optiques, chemin de câble
- 5 Tuyau en plastique (combustible B1 ou B2)
- 6 Tuyau en acier, non isolé  $\varnothing \leq 63.5 \text{ mm}$
- 7 a) Tuyau métallique, isolé avec Armaflex/AF ou /SH  
b) Tuyau métallique, isolé avec laine minérale  $\geq 100 \text{ kg/m}^3$
- 8 Métal déployé si nécessaire