

Caractéristiques

- Solution fine et peu encombrante
- Variantes à 1, 2, 3 et 4 côtés
- Résistant durablement à la chaleur 400 °C
- Écologique et durable - ecobau

Attestation



N° AEA I	24136	EI 30 RF1	PROMATECT®-H	2x 15 mm
	24138	EI 60 RF1	PROMATECT®-H	2x 20 mm
	24137	EI 90 RF1	PROMATECT®-H	2x 25 mm

Informations générales

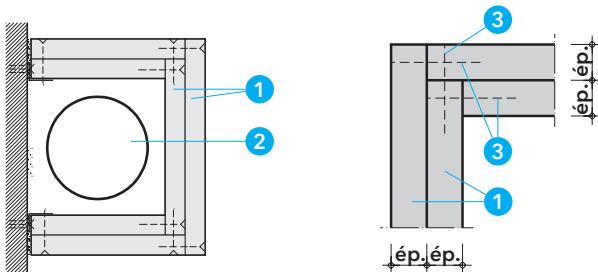
Les systèmes des conduits de fumée doivent être revêtus conformément aux prescriptions du fabricant et du AEA I. En particulier, la résistance durable à la chaleur, la circulation de l'air, ainsi que la distance par rapport aux matériaux combustibles doivent être respectées.

Détail A - Connexion d'angle

Ce revêtement peut être créé sur une, deux, trois ou quatre côtés.

- 1 Plaque coupe-feu PROMATECT®-H ép. ≥ Tableau
- 2 Conduit de fumée homologué, isolé ou non isolé
- 3 Agrafes en fil d'acier ou vis

	1	Agrafes en fil d'acier 3	Vis Promat® 3
	mm	entraxe ≈ 100 mm	entraxe ≈ 250 mm
EI 30	2x 15	l = 44 mm	3.9 x 45 (4625)
EI 60	2x 20	l = 57 mm	3.9 x 55 (4625)
EI 90	2x 25	l = 63 mm	3.9 x 55 (4625)

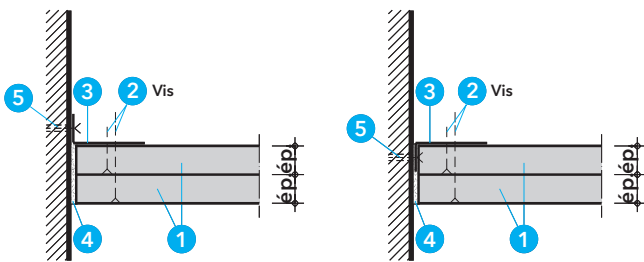


Détail B - Raccord au cloison

La paroi intérieure est fixée de tous côtés sur les pièces massives avec la cornière en acier. Les irrégularités doivent être scellées avec de la laine minérale et jointoyée avec du PROMASEAL®-A mastic. La cornière en acier ne doit pas être recouverte.

- 1 Plaque coupe-feu PROMATECT®-H ép. ≥ Tableau
- 2 Vis Promat®
- 3 Cornière en acier 40/20/1 mm
- 4 Laine minérale (RF1), point de fusion ≥ 1000 °C et PROMASEAL®-A Mastic ou mortier coupe-feu PROMASTOP®
- 5 Fixation adaptée au support, par exemple cheville en plastique 6 x 50 mm avec vis, entraxe ≈ 500 mm alternative si béton Vis à béton 6x40 ou cheville à frapper de Promat® 6x30/5

	1	3	première vis 2	deuxième vis 2
	mm	mm		entraxe ≈ 250 mm
EI 30	2x 15	40/15/1	3.5 x 25 (4622)	3.9 x 45 (4625)
EI 60	2x 20	40/20/1	3.9 x 30 (4625)	3.9 x 55 (4625)
EI 90	2x 25	40/20/1	3.9 x 45 (4625)	4.2 x 65 (4603)

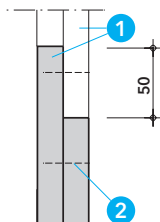


Détail C - Joint de panneaux horizontal

Les joints doivent se chevaucher sur 50 mm au minimum.

- 1 Plaque coupe-feu PROMATECT®-H ép. ≥ Tableau
- 2 Agrafe en fil d'acier résiné ou vis Promat®

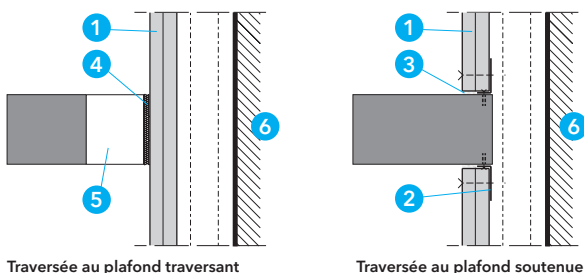
	1	Agrafes en fil d'acier 2	Vis Promat® 2
	mm	entraxe ≈ 100 mm	entraxe ≈ 250 mm
EI 30	2x 15	l = 28 mm	-
EI 60	2x 20	l = 38 mm	3.9 x 30 (4625)
EI 90	2x 25	l = 50 mm	3.9 x 45 (4625)



Détail D - Traversée de plafond

La traversée du plafond doit être scellée avec de la laine minérale à une enchevêtrure. La charge est transférée à un plafond porteur ou à une enchevêtrure de mortier.

- 1 Plaque coupe-feu PROMATECT®-H ép. ≥ Tableau
- 2 Cornière en acier 40/20/1 mm
- 3 Laine minérale (RF1), point de fusion ≥ 1000 °C et PROMASEAL®-A Mastic ou mortier coupe-feu PROMASTOP®
- 4 Palier lisse, laine minérale (RF1), point de fusion ≥ 1000 °C
- 5 Enchevêtrure en béton ou mortier PROMASTOP® MG III
- 6 Élément massif, résistance durable à la chaleur



Promat

