



#### Merkmale

- Platzsparende, dünne Bekleidung
- Grosse Abhängehöhe 1.85 m bei Brand von oben
- Einbauleuchten bzw. Lautsprecher, Revisionsöffnungen
- Einsatz Innen - Normalklima mit Feuchträume
- Ökologisch und Nachhaltig - ecobau

#### Nachweise



VKF-Nr.			
23331	EI 60 RF1	2x 20 mm, ca. 34,6 kg/m <sup>3</sup>	
17415	EI 90 RF1	2x 20 mm, ca. 34,6 kg/m <sup>3</sup>	
32929	EI 120 RF1	3x 15 mm, Brand von unten	
32933	EI 120 RF1	2x 25 mm, Brand von unten	

#### Allgemeine Hinweise

Die Konstruktion 120.50 wird aus speziell für die Schweiz gefertigten PROMAXON®-Typ A-Platten erstellt.  
Zur Belüftung des Deckenhohlraums sind Lüftungsventile einzusetzen.

#### Deckenuntersicht

Die Abmessungen der Unterdecke sind in beiden Richtungen unbegrenzt. Der Abstand der C-Deckenprofile beträgt  $\leq 600$  mm, der Abstand der Abhänger  $\leq 600$  mm in x-Richtung und  $\leq 500$  mm in y-Richtung (bzw.  $\leq 400$  mm von der Wand). Beim Einbau von Revisionsklappen sind zusätzliche Abhänger anzuordnen.

#### Detail A - Abhängung

Die Montage der Abhänger erfolgt bei Brandbeanspruchung von unten mit zugelassenen Dübeln, bei Brandbeanspruchung von oben mit zugelassenen Metalldübeln  $\geq M8$  (doppelte Einbautiefe, mindestens 60 mm, max. 500 N/Dübel).

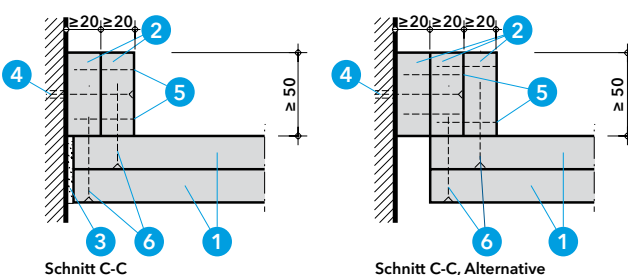
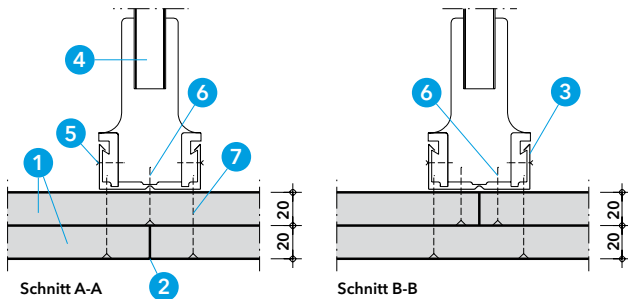
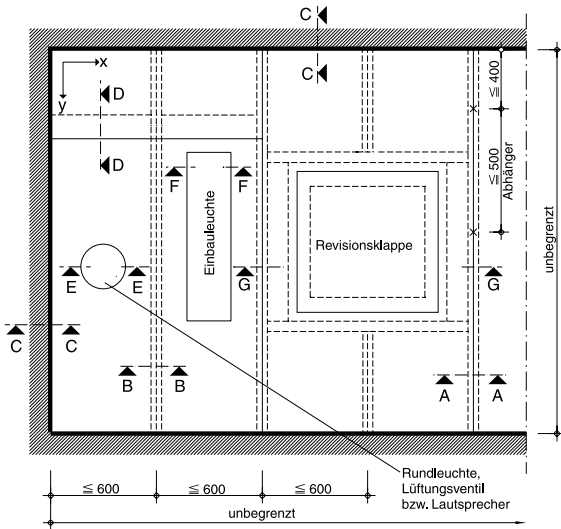
Die Brandschutzbauplatten werden mit Promat®-Schnellbauschrauben direkt in die C-Deckenprofilen befestigt. Die Plattenstösse der ersten Lage sind grundsätzlich unter den C-Deckenprofilen anzuordnen. Die Plattenstösse der untersten Lage sind mit Spachtelmasse von Promat zu verspachteln. Als Armierung sind handelsübliche Gewebestreifen einzulegen.

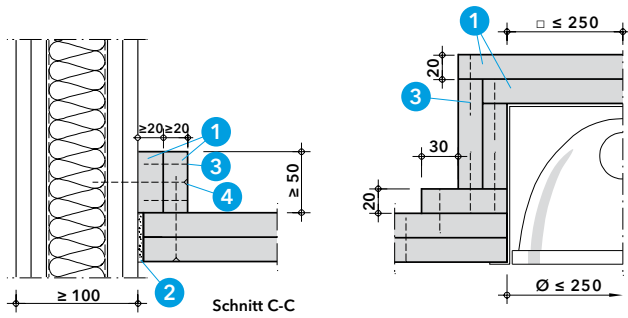
- 1 Brandschutzplatte PROMAXON®-Typ A,  $d \geq 20$  mm
- 2 Promat®-Ready Mix PRO Fertigspachtel oder Promat®-Spachtelmasse
- 3 C-Deckenprofil CD 60 x 27 x 0.6 nach DIN 18 182-1
- 4 Abhänger bestehend aus:  
Ankerhänger, Noniusabhänger bzw. Schlitzbandeisen,  
Auslastung  $\leq 6$  N/mm<sup>2</sup> bei Brandbeanspruchung von oben
- 5 Schnellbauschraube 4.0 x 25 mm,  
nur bei Brandbeanspruchung von oben, 2 Stück pro Abhänger
- 6 Promat®-Schraube 4624, 3.5 x 35 für CD-Profil, Abstand  $\approx 200$  mm
- 7 Promat®-Schraube 4624, 3.5 x 55 für CD-Profil, Abstand  $\approx 200$  mm

#### Detail B - Wandanschluss: Massivwand

Der Wandanschluss erfolgt (stirn- und längsseitig). Alternativ ist die Ausbildung einer Schattenfuge möglich. Aus konstruktiven Gründen kann auch zunächst ein Stahlblechwinkel 40/40 x 0,7 bzw. 40/60 x 0,7 an die Massivwand angedübelt werden, der dann von den Streifen abzudecken ist.

- 1 Brandschutzplatte PROMAXON®-Typ A,  $d \geq 20$  mm
- 2 Plattenstreifen PROMAXON®-Typ A,  $d \geq 20$  mm
- 3 Promat®-Ready Mix PRO Fertigspachtel oder Promat®-Spachtelmasse
- 4 Kunststoffdübel mit Schraube, Abstand  $\leq 500$  mm
- 5 Stahldrahtklammer  $l = 38$  mm, Abstand  $\approx 100$  mm  
alternativ Schraube 4622  $3.5 \times 35$ , Abstand  $\approx 200$  mm
- 6 Stahldrahtklammer  $l = 50$  mm, Abstand  $\approx 100$  mm  
alternativ Schraube 4622  $3.5 \times 55$ , Abstand  $\approx 200$  mm





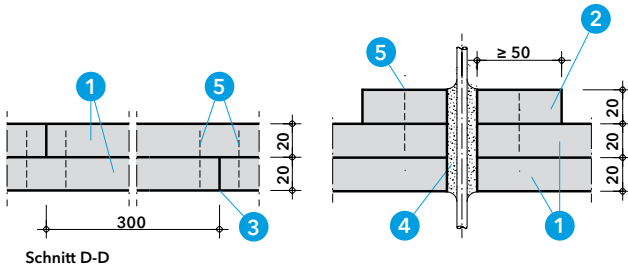
#### Detail C - Wandanschluss: Leichte Trennwände und Rundleuchte

Die Befestigung der Streifen erfolgt grundsätzlich mit Schrauben in die Metallständer und gegebenenfalls zusätzlich mit Hohlraumdübeln in der Wandfläche.

Schattenfugen werden entsprechend ausgeführt. Alternativ ist eine Ausführung mit Stahlblechwinkeln möglich (auf Anfrage).

Rundleuchten bzw. Einbauleuchten etc., sind wie dargestellt auszuführen und an der Unterdecke zu befestigen. Der Durchmesser des Deckenausschnitts beträgt  $\leq 250$  mm.

- 1 Plattenstreifen PROMAXON®-Typ A,  $d \geq 20$  mm
- 2 Promat®-Ready Mix PRO Fertigspachtel oder Promat®-Spachtelmasse
- 3 Stahldrahtklammer  $l = 38$  mm, Abstand  $\approx 100$  mm  
alternativ Schraube 4622  $3.5 \times 35$ , Abstand  $\approx 200$  mm
- 4 Promat®-Schraube 4624  $4.2 \times 75$ , Abstand  $\approx 625$  mm

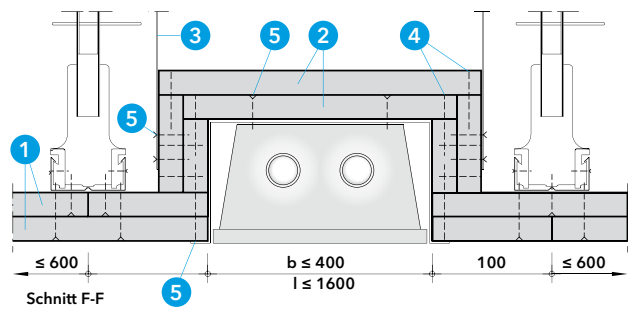


#### Detail D - Plattenstoss und Kabeldurchführung

Die Längs- und Querstösse der zweiten Plattenlage werden um mindestens 300 mm versetzt zu den Stössen der ersten Lage angeordnet. Beide Plattenlagen werden an den Stössen verklammert oder verschraubt.

Kabeldurchführungen werden elastisch verschlossen. Oberhalb der Unterdecke ist eine Aufdoppelung aus Streifen anzuordnen. Kabelausgänge aus den Lampenkästen sind entsprechend auszuführen.

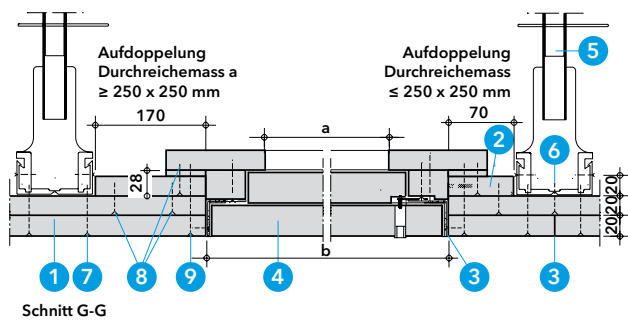
- 1 Brandschutzplatte PROMAXON®-Typ A,  $d \geq 20$  mm
- 2 Plattenstreifen PROMAXON®-Typ A,  $d \geq 20$  mm
- 3 Promat®-Ready Mix PRO Fertigspachtel oder Promat®-Spachtelmasse
- 4 PROMASEAL®-AG Brandschutzkitt
- 5 Stahldrahtklammer  $l = 38$  mm, Abstand  $\approx 100$  mm  
alternativ Schraube 4622  $3.5 \times 35$ , Abstand  $\approx 200$  mm



#### Detail E - Einbauleuchte

In die Unterdecke können auf Anfrage Einbauleuchten bis zu einer maximalen Grösse von 1600 mm  $\times$  400 mm integriert werden. Bei Deckenausschnitten  $> 0,20$  m<sup>2</sup> ist der Lampenkasten aus Plattenstreifen mit Schlitzbandeisen abzuhängen, Abstand  $\leq 500$  mm.

- 1 Brandschutzplatte PROMAXON®-Typ A,  $d \geq 20$  mm
- 2 Plattenstreifen PROMAXON®-Typ A,  $d \geq 20$  mm
- 3 Abhänger bestehend aus:  
Ankerhänger, Noniusabhänger bzw. Schlitzbandeisen,  
Auslastung  $\leq 6$  N/mm<sup>2</sup> bei Brandbeanspruchung von oben
- 4 Stahldrahtklammer  $l = 50$  mm, Abstand  $\approx 100$  mm  
alternativ Schraube 4622  $3.5 \times 55$ , Abstand  $\approx 200$  mm
- 5 Stahldrahtklammern bzw. Schnellbauschrauben



#### Detail F - Revisionsöffnung

Für Wartung und Unterhalt können Promat®-Revisionsklappen eingebaut werden. Rings um den Ausschnitt sind oberseitig Plattenstreifen anzubringen. Für den flächenbündigen Einbau braucht es eine Aufdoppelung von 28 mm, zusätzliche Plattenstreifen erhalten Sie gemäss Einbauanleitung der Promat®-Revisionsklappe.

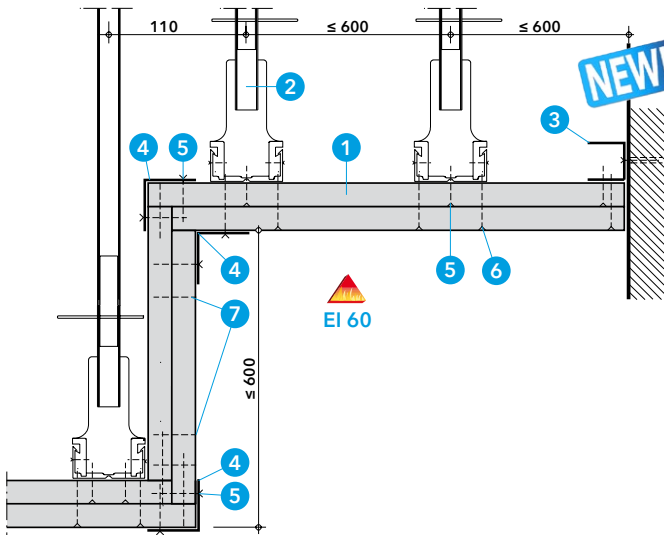
Die Abstände der Deckenprofile sind einzuhalten, ggf. sind zusätzliche Profile und Abhänger (Auswechslungen) anzuordnen.

- 1 Brandschutzplatte PROMAXON®-Typ A,  $d \geq 20$  mm
- 2 Plattenstreifen PROMAXON®-Typ A,  $d \geq 20$  mm
- 3 Promat®-Ready Mix PRO Fertigspachtel oder Promat®-Spachtelmasse
- 4 Promat®-Revisionsklappe Universal, Typ C - EI 90
- 5 Abhänger: Ankerhänger, Noniusabhänger bzw. Schlitzbandeisen,  
Auslastung  $\leq 6$  N/mm<sup>2</sup> bei Brandbeanspruchung von oben
- 6 Promat®-Schraube 4624,  $3.5 \times 35$  für CD-Profil, Abstand  $\approx 200$  mm
- 7 Promat®-Schraube 4624,  $3.5 \times 55$  für CD-Profil, Abstand  $\approx 200$  mm
- 8 Stahldrahtklammer  $l = 38$  mm, Abstand  $\approx 100$  mm,  
alternativ Promat®-Schraube 4622,  $3.5 \times 35$ , Abstand  $\approx 200$  mm
- 9 Promat®-Schraube 4623,  $4.2 \times 75$ , Abstand  $\approx 200$  mm

#### Promat®-Revisionsklappe Universal, Typ C

Rahmenseitenmass b	Durchreichmass a	Aufdoppelung PROMAXON® Typ A, b x d
400 x 400 mm	250 x 250 mm	70 x 18 mm
500 x 500 mm	350 x 350 mm	170 x 18 mm
600 x 600 mm	450 x 450 mm	170 x 18 mm
700 x 700 mm	550 x 550 mm	170 x 18 mm
800 x 800 mm	650 x 650 mm	170 x 18 mm

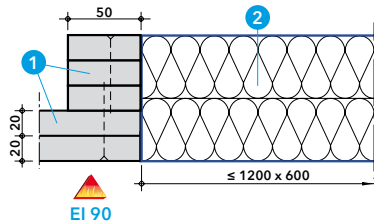
Alternativ können bauseits Revisionsöffnungen als verschraubte Deckel erstellt werden. Details erhalten Sie auf Anfrage.



#### Detail G - Höhenversatz

Ein Höhenversatz ist gemäss nebenstehendem Detail auszuführen.

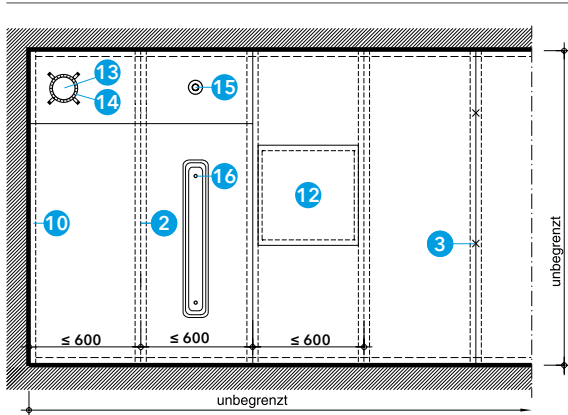
- 1 Brandschutzplatte PROMAXON®-Typ A,  $d \geq 20$  mm
- 2 Abhänger bestehend aus:  
Ankerhänger, Noniusabhänger bzw. Schlitzbandeisen,  
Auslastung  $\leq 6$  N/mm<sup>2</sup> bei Brandbeanspruchung von oben
- 3 Randprofil UD
- 4 Stahlwinkel  $\geq 50/50 \times 0.6$  mm
- 5 Promat®-Schraube 4624, 3.5 × 35 für CD-Profil, Abstand  $\approx 200$  mm
- 6 Promat®-Schraube 4624, 3.5 × 55 für CD-Profil, Abstand  $\approx 200$  mm
- 7 Stahldrahtklammer  
l = 38 mm, Abstand  $\approx 200$  mm,  
alternativ Promat®-Schraube 4625, 3.9 × 35, Abstand  $\approx 200$  mm



#### Detail H - Weichschott

Diese kleinen Promat®-Weichschotts können direkt in die Decke eingebaut werden und erfüllen den Feuerwiderstand bis EI 90.

- 1 Brandschutzplatte PROMAXON®-Typ A,  $d \geq 20$  mm
- 2 Mineralwolle  $\geq 1000^\circ\text{C}$ ,  $\geq 140$  kg/m<sup>3</sup>,  $d \geq 2 \times 50$  mm  
PROMASTOP®-I Coating,  $d \geq 1,0$  mm → EI 90  
PROMASTOP®-CC Coating,  $d \geq 0,7$  mm → EI 90



#### Detail I - Feuerwiderstand EI 120

Bei Brand von unten können Details wie folgt ausgeführt werden.

3x 15 mm PROMATECT-H mit Einbauten VKF-Nr. 32929  
2x 25 mm PROMATECT-H ohne Einbauten VKF-Nr. 32993

- 1 Brandschutzplatte PROMAXON®-Typ A
- 2 CD-Profil 60 x 27 x 0.6 mm, Abstand  $\leq 600$  mm → 2x 25  
CD-Profil 49 x 27 x 0.6 mm, Abstand  $\leq 600$  mm → 3x 15  
Einfach- oder Doppelrost möglich
- 3 Abhängung Höhe unbegrenzt, bestehend aus:  
Ankerhänger, Noniusabhänger bzw. Schlitzbandeisen,  
Abstand  $\leq 1000$  mm → 2x 25  
Abstand  $\leq 600$  mm → 3x 15
- 4 Schnellbauschraube 4.0 × 25 mm, 2 Stück pro Abhänger
- 5 Promat®-Schraube 4624, 3.5 × 35 für CD-Profil, Abstand  $\approx 1000$  mm
- 6 Promat®-Schraube 4624, 3.5 × 45 für CD-Profil  
Abstand  $\leq 200$  mm → 2x 25  
Abstand  $\leq 500$  mm → 3x 15
- 7 Promat®-Schraube 4624, 4.2 × 75 für CD-Profil  
Abstand  $\leq 200$  mm → 2x 25  
Abstand  $\leq 250$  mm → 3x 15
- 8 Stahldrahtklammern l=30 mm, Abstand  $\approx 150$  mm
- 9 Stahldrahtklammern l=40 mm, Abstand  $\approx 150$  mm
- 10 Randprofil 30 x 30 x 0.6 mm oder U27/48
- 11 Geeignete Befestigung, z.B. Nagelanker Ø8x40, Abstand  $\leq 800$  mm
- 12 Promat®-Inspektionsluke 500x500 mm oder 300x300 mm
- 13 PVC-Rohr  $\leq 110$  mm
- 14 PROMASTOP®-Unicollar, fixiert mit 4 Metall-Kippdübel
- 15 Elektrokabel  $\leq 10$  mm, auch mit Rauchmelder
- 16 Abhängung für zusätzliche Geräte, Gewindestab  $\leq M10$
- 17 PROMASEAL®-AG Brandschutzkitt
- 18 Promat®-Ready Mix PRO Fertigschpachtel oder Promat®-Spachtelmasse
- 19 Mineralwolle RF1 ( $T > 1000^\circ\text{C}$ , geringe Dichte zum Stopfen)

