



Merkmale

- Minimale, platzsparende Wandstärke
- Durchdringungen und Einbauten
- Einsatz Innen und Aussen halbexponiert
- Ökologisch und Nachhaltig - ecobau

Nachweise



VKF-Nr.	EI 120 RF1 - 6.00 m	beantragt
	EI 30 RF1 - 12.00 m	beantragt

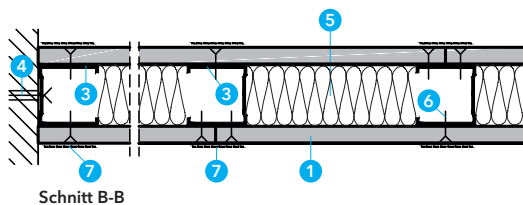
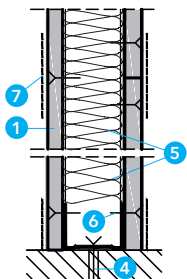
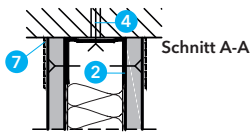
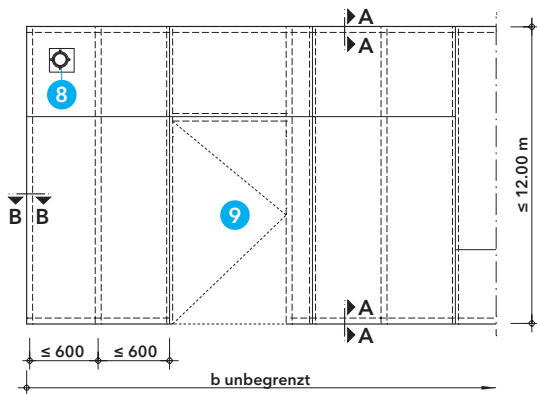
Allgemeine Hinweise

Diese Trennwand wird aus speziell für die Schweiz gefertigten PROMATECT®-100X Platten erstellt.

Nach VKF können in diese normierte Trennwand Brandschutztüren und Abschottungen von Durchdringungen eingebaut werden.

Übersicht

Bei hochformatiger Anordnung der PROMATECT®-100X - Platten beträgt die maximale Höhe 12.00 m, die Länge ist unbegrenzt.



Detail A - Montage

Bei der Montage der Trennwand ist zunächst die Unterkonstruktion aus Stahlblechprofilen zu errichten. Oben und unten sind UW-Profile anzuordnen. Für die seitlichen Anschlüsse und zur vertikalen Aussteifung werden CW-Profile verwendet.

Die PROMATECT®-100X wird beidseitig direkt auf die Stahlprofile geschraubt und der Hohlraum mit Mineralwolle gefüllt.

Zur Vorbereitung der Oberfläche sind die Plattenfugen mit Spachtelmasse von Promat aufzufüllen und mit handelsüblichen Fugenband für Gipsplatten zu bewehren.

- 1 Brandschutzplatte PROMATECT®-100X, $d \geq 20$ mm
- 2 UW-Profil ≥ 50 , $d \geq 0.6$ mm
- 3 CW-Profil ≥ 50
Abstand ≤ 400 mm, $d \geq 0.6$ mm
Abstand ≤ 600 mm, $d \geq 1.0$ mm
- 4 Geeignete Befestigung, Abstand ≤ 500 mm, z.B. Metallnagel oder Betonschraube
- 5 Mineralwolle (RF1), Schmelzpunkt ≥ 1000 °C, ≥ 15 kg/m³, $d \geq 60$ mm
- 6 Promat®-Schraube 4624 für CW-Profil, Abstand ≤ 200 mm
3.5 x 35 20 mm Brandschutzplatte
- 7 Spachtelmasse
Schrauben+Rand Promat®-Filler PRO oder Promat®-Ready Mix PRO
Fugen+Flächen Promat®-Filler PRO oder Promat®-Ready Mix PRO mit Fugenband bauseits
- 8 Abschottung für Durchdringung
- 9 Öffnung für Brandschutztüre

Feuerwiderstand EI 30 - Höhe 12.00 m

UW / CW Profil	Mineralwolle
50	15 kg/m ³ , $d = 60$ mm
75	21 kg/m ³ , $d = 80$ mm
100	30 kg/m ³ , $d = 100$ mm
125	30 kg/m ³ , $d = 130$ mm

Feuerwiderstand EI 120 - Höhe 6.00 m

UW / CW Profil	Mineralwolle
50	15 kg/m ³ , $d = 60$ mm
75	21 kg/m ³ , $d = 80$ mm
100	30 kg/m ³ , $d = 100$ mm
125	30 kg/m ³ , $d = 130$ mm



Merkmale

- mineralisch gebunden, dimensionsstabil
- Rohdichte $\approx 840 \text{ kg/m}^3$
- anstrichfähig und tapezierbar
- feuchtigkeitsbeständig
- Anwendung Innen und Aussen halbexponiert
→ Leistungserklärung - DoP (Typ Y, Z₂)
- ecobau 1 - Ökologisch und Nachhaltig

Formate und Gewichte (+20 °C, 65 % r.F.)⁽¹⁾

Standardformate B x L	1200 x 2000 mm ($\pm 0.5 \text{ mm}$)	
	1200 x 2500 mm ($\pm 0.5 \text{ mm}$)	
Plattendicke, Plattengewicht	12 mm +0/-1 mm	ca. 10,0 kg/m ²
* nur in Standardformat	20 mm $\pm 2,0 \text{ mm}$ *	ca. 16.9 kg/m ²
	1200 x 2000 mm	lieferbar

⁽¹⁾ Zur Ermittlung von Montagegewichten sind die Werte dieser Tabelle als Mittelwerte anzunehmen.

Technische Daten und Eigenschaften

Brandkennziffer	A1 nichtbrennbar → RF1 VKF-Nr. 32 019	
Oberflächen	Vor- und Rückseite glatt, blaue Oberfläche	
Rohdichte ρ	840 ($\pm 10\%$) kg/m ³	
Wärmeleitfähigkeit, λ	0.25W/mK	
Langlebigkeit	25 Zyklen mit	
Frost-Tau-Wechsel (EN 12467)	95% Rel. Feuchte	
Wasserdampfdiffusionswiderstandszahl μ	11 - 14	
Dimensionsstabilität (EN 318)	65%RH 20°C → 85%RH 20°C - längs: 0.1mm/m - quer: 0.1mm/m 65%RH 20°C → 30%RH 20°C - längs: -0.4mm/m - quer: -0.3mm/m	

Statische Werte	längs	quer
Druckfestigkeit \perp	> 4 MPa	> 4 MPa
Biegefestigkeit σ_{Bruch}	> 4 MPa	> 3 MPa
Zugfestigkeit	> 1 MPa	> 0.6 MPa
Elastizitätsmodul E (12 mm)	> 2000 MPa	> 2000 MPa

Produktbeschreibung

PROMATECT®-100X ist eine innovative nichtbrennbare Brandschutzplatte, die speziell für die Brandabschnittsbildung entwickelt wurde. PROMATECT®-100X ist eine silikat- und sulfatbasierte Platte mit einer mineralischen PROMAXON® Matrix. Der Kern ist durch Zusatzstoffe verdickt und faserverstärkt.

Anwendungsgebiete

Herstellung von Bauteilen in Bereichen des Hochbaus, zum Beispiel

- Brandschutzdecken
- Deckenmembranen
- Wände und Sanierung bestehender Wände,
- selbsttragende Trennwände

PROMATECT®-100X hat eine erwartete Lebensdauer von 25 Jahren für interne oder halb-exponierte Anwendung.

Verarbeitung

PROMATECT®-100X lässt sich extrem leicht schneiden (Messer) und reparieren.

PROMATECT®-100X kann mit normalen Werkzeugen für Holz bearbeitet werden und lässt sich sägen, fräsen und bohren.

Bei der Bearbeitung (Sägen, Bohren, Schleifen etc.) entsteht Staub. Staub kann gesundheitsschädlich sein. Kontakt mit Augen und Haut vermeiden. Staub nicht einatmen. Staub ist abzusaugen. Die Staubgrenzwerte sind zu beachten, (Sicherheitsinformationsblatt anfordern).

Sicherheitshinweise

Entnehmen Sie bitte unserem Sicherheitsinformationsblatt.

Transport/Lagerung / Entsorgung

Transport	Für das Abladen ganzer Paletten ist ein Kran oder Gabelstapler einzusetzen. Einzelne Platten sind hochkant zu transportieren.
Lagerung	trocken und eben lagern
Entsorgung	Reststücke können als Baustoffe auf Gipsbasis entsorgt werden (EAK 17 08 00)

Technische Daten beziehen sich, soweit nicht anders angegeben, auf Mittelwerte aus der Produktion und unterliegen den üblichen Produktionsschwankungen und (ggf. angegebenen) Toleranzen. Für die Produkte liegen, soweit erforderlich, die Nachweise vor. Sie sind zu beachten, auch wenn sie nicht genannt werden. Die Hinweise auf den Produkten oder deren Verpackungen sowie die Sicherheitsdatenblätter, die bei uns angefordert werden können, sind zu beachten.

PROMATECT®-100X lässt sich problemlos mit Farbe, Putz oder Tapete beschichten.
Die blaue Oberfläche ist nur schwach saugend und kann mit wenig Aufwand überdeckt werden.

Die Angaben der Beschichtungshersteller sind zu beachten.
Im Zweifelsfall ist ein Eigenversuch zu empfehlen, bevor die endgültigen Beschichtungsarbeiten ausgeführt werden.
Generell beeinträchtigen Anstriche oder Beschichtungen mit einer Schichtstärke bis zu 1,5 mm die nachgewiesene Feuerwiderstandsdauer der jeweiligen Promat-Konstruktion nicht.



Farben

Als Anstrichsysteme eignen sich

- Dispersionsfarben z.B. ohne Grundierung, 2x Anstrich
- Silikatfarben
- PU-farben z.B. Haftvorlack, Haftemail
- Acrylharzfarben etc.

Je nach gewünschtem Oberflächen-Effekt oder Schutzfunktion, ist das geeignete Anstrichsystem zu wählen.

Zur Vorbereitung der PROMATECT®-100X sind die Angaben der Farbhersteller beachten. Das betrifft auch die Möglichkeit, die Farbe in verdünnter Form als Voranstrich zu verwenden.



Flächenspachtel, Vollabrieb

Für eine schöne Oberfläche empfehlen wir eine komplette Oberflächenbehandlung mit Promat®.

Für andere Putzsysteme ist ein Putzgrund nach Angaben des Putzherstellers anzuwenden.

Anschliessend können alle möglichen Verputze und Spachtelmassen aufgebracht werden.



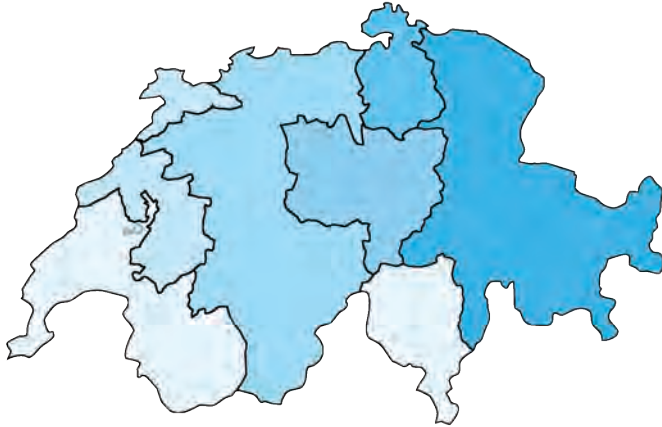
Tapeten

Vor dem Tapezieren der PROMATECT®-100X empfiehlt es sich, diese mit einem Tapetengrund vorzubehandeln.

Andere Grundierungen sind auch möglich, wenn dies nach den Angaben des Herstellers des Tapetenkleisters zulässig ist.

Ebenso ein Voranstrich mit verdünntem Kleister.

Ihre Ansprechpartner



Hauptsitz

Promat AG

Industriestrasse 3
9542 Münchwilen
Tel. 052 320 94 00
FAX 052 320 94 02
office@promat.ch



Stets aktuell in Web

www.promat.ch



LinkedIn

Einfach #Promat Switzerland folgen



Promat Focus

Mit dem E-Mail-Newsletter von Promat erfahren Sie bequem Neuigkeiten.

Melden Sie sich jetzt an:
www.promat.ch/newsletter

Kantone: AI, AR, GL, GR, SG, TG, FL



Alex Amrein

Tel. +41 79 508 00 32
amrein@promat.ch

Kantone: SH, ZH



Thomas Raimann

Tel. +41 79 368 62 91
raimann@promat.ch

Kantone: LU, NW, OW, SZ, UR, ZG



Mišo Polić

Tel. +41 79 514 79 07
polic@promat.ch

Kantone: AG, BE, BL, BS, SO, VS



Beat Spielhofer

Tel. +41 79 670 90 98
spielhofer@promat.ch

Kantone: FR, JU, NE



Daniel Berger

Tel. +41 79 781 67 41
berger@promat.ch

Kantone: GE, VD, VS, TI



Frank Feller

Tel. +41 79 887 04 65
feller@promat.ch