



Merkmale

- Minimale, platzsparende Wandstärke
- Durchdringungen und Einbauten
- Einsatz Innen und Aussen halbexponiert
- Ökologisch und Nachhaltig - ecobau

Nachweise



VKF-Nr.	32026	EI 60 RF1	2x 12 mm
	31973	EI 120 RF1	2x 20 mm

CE Leistungserklärung zu PROMATECT®-100X

Allgemeine Hinweise

Diese Schachtwand wird aus speziell für die Schweiz gefertigten PROMATECT®-100X Platten erstellt.

Durchdringungen von Rohren und Kabeln, sowie der Einbau von Einbauleuchten und Inspektionsklappen sind nachgewiesen.

Zur Vorbereitung von Oberflächenbehandlungen sind die Plattenstöße mit Spachtelmasse von Promat® zu verspachteln und mit handelsüblichen Gewebestreifen zu bewehren.

Übersicht

Die maximale Wandhöhe beträgt 4.20 m, die Länge ist unbegrenzt.

Detail A und B

Bei der Montage der Trennwand ist schachtseitig zunächst die Unterkonstruktion aus Stahlblechprofilen zu errichten. Oben und unten sind U-Wandprofile anzuordnen. Für die seitlichen Anschlüsse und zur vertikalen Aussteifung werden CW-Profile verwendet. Die erste Plattenlage aus PROMATECT®-100X wird direkt auf die Stahlprofile mit Schnellbauschrauben geschraubt. Die zweite Plattenlage wird horizontal und vertikal um 600 mm versetzt und mit Schnellbauschrauben in die CW-Profile befestigt. Die Plattenstöße der äusseren Lage sind mit Spachtelmasse von Promat® zu verspachteln. Zur Armierung sind handelsübliche Fugenverstärkungen einzulegen. Für eine schöne Oberfläche empfehlen wir eine komplette Oberflächenbehandlung mit Promat®.

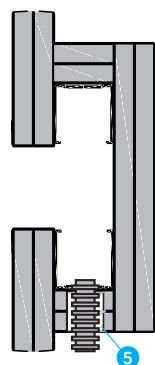
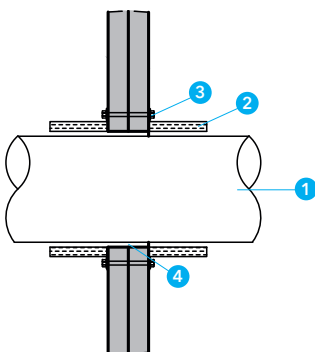
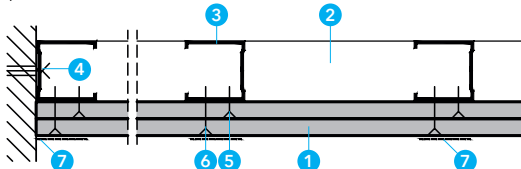
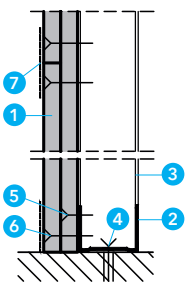
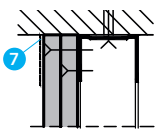
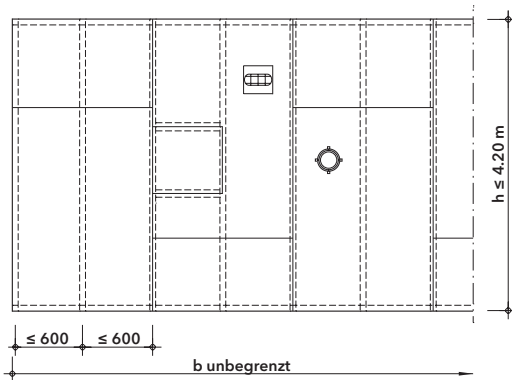
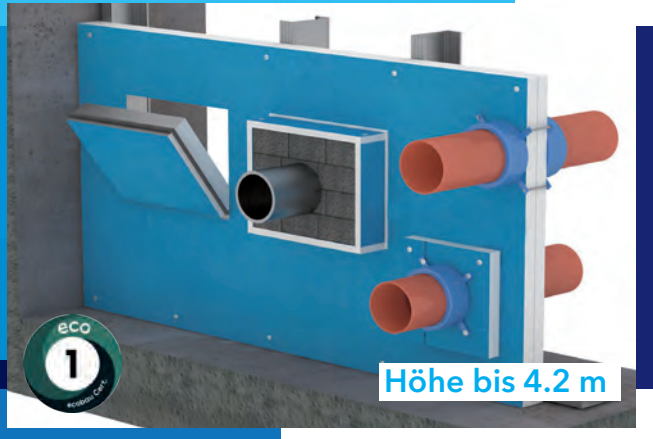
- 1 Brandschutzplatte PROMATECT®-100X 2x 12 mm - EI 60
2x 20 mm - EI 120
- 2 UW-Profil
- 3 CW-Profil EI60: 75 mm / EI120: 50 mm
- 4 Geeignete Befestigung, Abstand ≤ 650 mm
z.B. Metallnagel oder Betonschraube
- 5 Promat®-Schraube 4624, 3,5 x 25 mm für CW-Profil Abstand ≤ 500 mm
- 6 Promat®-Schraube 4624, 3,5 x 35 mm für CW-Profil Abstand ≤ 250 mm
- 7 Spachtelmasse
Schrauben+Rand Promat®-Filler PRO oder Promat®-Ready Mix PRO
Fugen+Flächen Promat®-Filler PRO oder Promat®-Ready Mix PRO mit Fugenband bauseits

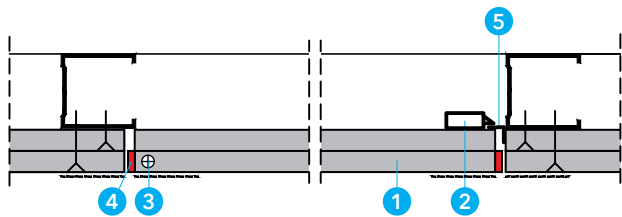
Detail C und D

Installationsdurchdringungen haben keinen Einfluss auf den Feuerwiderstand.

- Brennbare Rohre werden mit der PROMASTOP®-FC Brandschutzmanschette beidseitig der Wand abgeschottet.
- Elektrische Installationen wie z.B. Lichtschalter oder Einbauleuchten, werden mit Brandschutzplatten ummantelt. Einzelne Kabel werden mit Kitt von Promat® abgeschottet.

- 1 Rohr brennbar, PP bzw. PE, Ø ≤ 110 mm, d ≤ 2.8 mm
- 2 PROMASTOP®-FC6 Brandschutzmanschette
- 3 Gewindestab ≥ M6
- 4 PROMASEAL®-A
- 5 PROMASEAL®-AG





Detail F

Detail F

Für Revisionen ist eine Inspektionsluke nachgewiesen.

- 1 Inspektionsluke EI 120 für Wände bestehend aus
- 2 Schloss mit Schlüssel
- 3 Drehlager
- 4 PROMASEAL®-PL
- 5 Anschlagwinkel 3-seitig

Innenmasse mm	Ausschnittmass A1 x B1 mm	Durchreichemass A3 x B3 mm
300 x 300	310 x 310	280 x 245
550 x 550	555 x 555	530 x 490



BESCHREIBUNG

Die abschliessbare Inspektionsluke EI 120 und der Montagerahmen haben einen umlaufenden Rahmen aus Metallprofilen.

Die Füllung mit einer Nenndicke von 40 mm besteht aus einer doppelten Schicht PROMATECT®-100X mit einem Nenngewicht von 17 kg/m². Umlaufend der Türaussenkante ist PROMASEAL-PL als Abdichtung montiert.

ANWENDUNG

Die Inspektionsluke wird in feuerbeständigen Schachtwänden eingesetzt, um den Hohlraum inspezierbar zu machen.

MONTAGE

Der Montagerahmen wird mit Schrauben an der Metallstruktur befestigt.

Die Kanten und Schraubenköpfe sind mit Gipsputz Promat-Filler PRO oder Promat-Ready Mix PRO zu verfüllen.

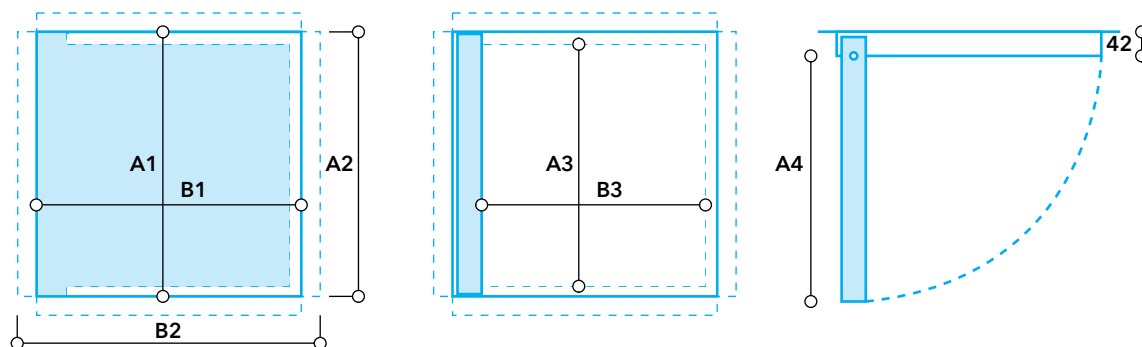
VERPACKUNG und LAGERUNG

1 Stück pro Packung. An einem kühlen, trockenen Ort aufbewahren.

SICHERHEITSHINWEISE

Siehe Sicherheitsdatenblätter für die verschiedenen Komponenten.

ABMESSUNGEN



Innenmasse mm	Ausschnittmass A1 x B1 mm	Aussenmass Stahl A2 x B2 mm	Durchreichemasse A3 x B3 mm	Türtiefe A4 mm	Gesamtdicke mm
300 x 300	310 x 310	375 x 375	280 x 245	270	42
550 x 550	555 x 555	615 x 615	530 x 490	515	42

PROMATECT®-100X lässt sich problemlos mit Farbe, Putz oder Tapete beschichten.
Die blaue Oberfläche ist nur schwach saugend und kann mit wenig Aufwand überdeckt werden.

Die Angaben der Beschichtungshersteller sind zu beachten.
Im Zweifelsfall ist ein Eigenversuch zu empfehlen, bevor die endgültigen Beschichtungsarbeiten ausgeführt werden.
Generell beeinträchtigen Anstriche oder Beschichtungen mit einer Schichtstärke bis zu 1,5 mm die nachgewiesene Feuerwiderstandsdauer der jeweiligen Promat-Konstruktion nicht.



Farben

Als Anstrichsysteme eignen sich

- Dispersionsfarben z.B. ohne Grundierung, 2x Anstrich
- Silikatfarben
- PU-farben z.B. Haftvorlack, Haftemal
- Acrylharzfarben etc.

Je nach gewünschtem Oberflächen-Effekt oder Schutzfunktion, ist das geeignete Anstrichsystem zu wählen.

Zur Vorbereitung der PROMATECT®-100X sind die Angaben der Farbhersteller beachten. Das betrifft auch die Möglichkeit, die Farbe in verdünnter Form als Voranstrich zu verwenden.



Flächenspachtel, Vollabrieb

Für eine schöne Oberfläche empfehlen wir eine komplette Oberflächenbehandlung mit Promat®.

Für andere Putzsysteme ist ein Putzgrund nach Angaben des Putzherstellers anzuwenden.

Anschliessend können alle möglichen Verputze und Spachtelmassen aufgebracht werden.



Tapeten

Vor dem Tapezieren der PROMATECT®-100X empfiehlt es sich, diese mit einem Tapetengrund vorzubehandeln.

Andere Grundierungen sind auch möglich, wenn dies nach den Angaben des Herstellers des Tapetenkleisters zulässig ist.

Ebenso ein Voranstrich mit verdünntem Kleister.



Merkmale

- mineralisch gebunden, dimensionsstabil
- Rohdichte $\approx 840 \text{ kg/m}^3$
- anstrichfähig und tapezierbar
- feuchtigkeitsbeständig
- Anwendung Innen und Aussen halbexponiert
→ Leistungserklärung - DoP (Typ Y, Z₂)
- ecobau 1 - Ökologisch und Nachhaltig

Formate und Gewichte (+20 °C, 65 % r.F.) ⁽¹⁾

Standardformate B x L	1200 x 2000 mm ($\pm 0.5 \text{ mm}$)	1200 x 2500 mm ($\pm 0.5 \text{ mm}$)
Plattendicke, Plattengewicht	12 mm +0/-1 mm	ca. 10,0 kg/m ²
* nur in Standardformat	20 mm $\pm 2,0 \text{ mm}$ *	ca. 16.9 kg/m ²
1200 x 2000 mm lieferbar		

⁽¹⁾ Zur Ermittlung von Montagegewichten sind die Werte dieser Tabelle als Mittelwerte anzunehmen.

Technische Daten und Eigenschaften

Brandkennziffer	A1 nichtbrennbar → RF1 VKF-Nr. 32 019	
Oberflächen	Vor- und Rückseite glatt, blaue Oberfläche	
Rohdichte ρ	840 ($\pm 10\%$) kg/m ³	
Wärmeleitfähigkeit, λ	0.25W/mK	
Langlebigkeit	25 Zyklen mit	
Frost-Tau-Wechsel (EN 12467)	95% Rel. Feuchte	
Wasserdampfdiffusionswiderstandszahl μ	11 - 14	
Dimensionsstabilität (EN 318)	65%RH 20°C → 85%RH 20°C - längs: 0.1mm/m - quer: 0.1mm/m 65%RH 20°C → 30%RH 20°C - längs: -0.4mm/m - quer: -0.3mm/m	

Statische Werte	längs	quer
Druckfestigkeit \perp	> 4 MPa	> 4 MPa
Biegefestigkeit σ_{Bruch}	> 4 MPa	> 3 MPa
Zugfestigkeit	> 1 MPa	> 0.6 MPa
Elastizitätsmodul E (12 mm)	> 2000 MPa	> 2000 MPa

Produktbeschreibung

PROMATECT®-100X ist eine innovative nichtbrennbare Brandschutzplatte, die speziell für die Brandabschnittsbildung entwickelt wurde. PROMATECT®-100X ist eine silikat- und sulfatbasierte Platte mit einer mineralischen PROMAXON® Matrix. Der Kern ist durch Zusatzstoffe verdickt und faserverstärkt.

Anwendungsgebiete

Herstellung von Bauteilen in Bereichen des Hochbaus, zum Beispiel

- Brandschutzdecken
- Deckenmembranen
- Wände und Sanierung bestehender Wände,
- selbsttragende Trennwände

PROMATECT®-100X hat eine erwartete Lebensdauer von 25 Jahren für interne oder halb-exponierte Anwendung.

Verarbeitung

PROMATECT®-100X lässt sich extrem leicht schneiden (Messer) und reparieren.

PROMATECT®-100X kann mit normalen Werkzeugen für Holz bearbeitet werden und lässt sich sägen, fräsen und bohren.

Bei der Bearbeitung (Sägen, Bohren, Schleifen etc.) entsteht Staub. Staub kann gesundheitsschädlich sein. Kontakt mit Augen und Haut vermeiden. Staub nicht einatmen. Staub ist abzusaugen. Die Staubgrenzwerte sind zu beachten, (Sicherheitsinformationsblatt anfordern).

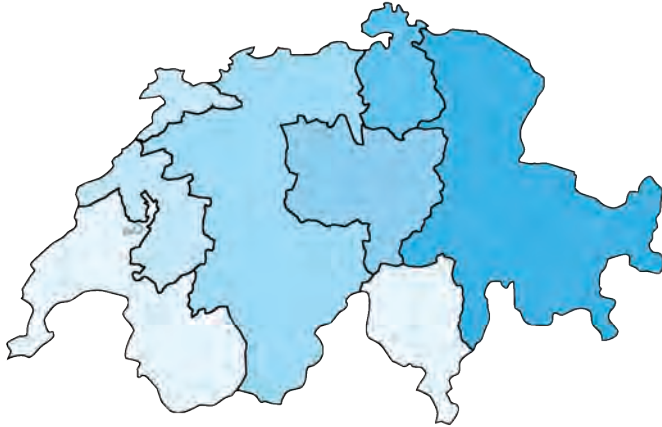
Sicherheitshinweise

Entnehmen Sie bitte unserem Sicherheitsinformationsblatt.

Transport/Lagerung / Entsorgung

Transport	Für das Abladen ganzer Paletten ist ein Kran oder Gabelstapler einzusetzen. Einzelne Platten sind hochkant zu transportieren.
Lagerung	trocken und eben lagern
Entsorgung	Reststücke können als Baustoffe auf Gipsbasis entsorgt werden (EAK 17 08 00)

Ihre Ansprechpartner



Hauptsitz

Promat AG

Industriestrasse 3
9542 Münchwilen
Tel. 052 320 94 00
FAX 052 320 94 02
office@promat.ch



Stets aktuell in Web

www.promat.ch



LinkedIn

Einfach #Promat Switzerland folgen



Promat Focus

Mit dem E-Mail-Newsletter von Promat erfahren Sie bequem Neuigkeiten.

Melden Sie sich jetzt an:
www.promat.ch/newsletter

Kantone: AI, AR, GL, GR, SG, TG, FL



Alex Amrein

Tel. +41 79 508 00 32
amrein@promat.ch

Kantone: SH, ZH



Thomas Raimann

Tel. +41 79 368 62 91
raimann@promat.ch

Kantone: LU, NW, OW, SZ, UR, ZG



Mišo Polić

Tel. +41 79 514 79 07
polic@promat.ch

Kantone: AG, BE, BL, BS, SO, VS



Beat Spielhofer

Tel. +41 79 670 90 98
spielhofer@promat.ch

Kantone: FR, JU, NE



Daniel Berger

Tel. +41 79 781 67 41
berger@promat.ch

Kantone: GE, VD, VS, TI



Frank Feller

Tel. +41 79 887 04 65
feller@promat.ch