



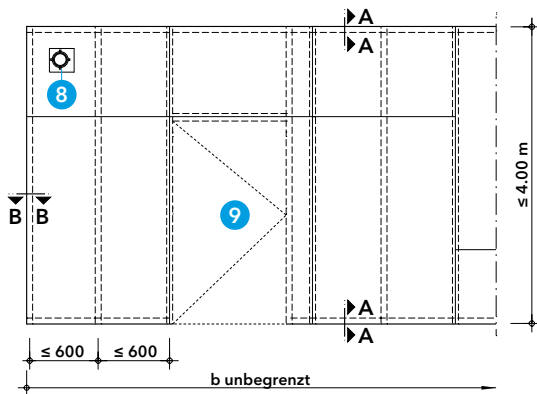
Merkmale

- Minimale, platzsparende Wandstärke
- Durchdringungen und Einbauten
- Einsatz Innen und Aussen halbexponiert
- Ökologisch und Nachhaltig - ecobau

Nachweise



VKF-Nr.	33042	EI 90 RF1	72 mm (12/48/12 mm)
	33041	EI 120 RF1	88 mm (20/48/20 mm)



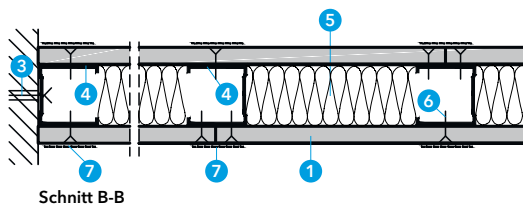
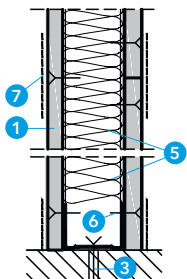
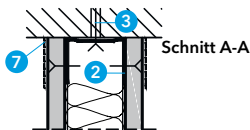
Allgemeine Hinweise

Diese Trennwand wird aus speziell für die Schweiz gefertigten PROMATECT®-100X Platten erstellt.

Nach VKF können in diese normierte Trennwand Brandschutztüren und Abschottungen von Durchdringungen eingebaut werden.

Übersicht

Bei hochformatiger Anordnung der PROMATECT®-100X Platten beträgt die maximale Höhe 4.00 m, die Länge ist unbegrenzt.



Detail A - Montage

Bei der Montage der Trennwand ist zunächst die Unterkonstruktion aus Stahlblechprofilen zu errichten. Oben und unten sind UW-Profile anzuordnen. Für die seitlichen Anschlüsse und zur vertikalen Aussteifung werden CW-Profile verwendet.

Die PROMATECT®-100X wird beidseitig direkt auf die Stahlprofile geschraubt und der Hohlraum mit Mineralwolle gefüllt.

Zur Vorbereitung der Oberfläche sind die Plattenfugen mit Spachtelmasse von Promat aufzufüllen und mit handelsüblichen Fugenband für Gipsplatten zu bewehren.

- Brandschutzplatte PROMATECT®-100X
12 mm - EI 90
20 mm - EI 120
- UW-Profil ≥ 50 , $d \geq 0.6$ mm
- Geeignete Befestigung, Abstand ≤ 500 mm, z.B. Metallnagel oder Direktmontageschraube
- CW-Profil ≥ 50 , $d \geq 0.6$ mm, Abstand ≤ 600 mm
- Mineralwolle (RF1), Schmelzpunkt ≥ 1000 °C, 15 kg/m^3 , $d \geq 60$ mm
- Promat®-Schraube 4624 für CW-Profil, Abstand ≤ 200 mm
3.5 x 25 12 mm Brandschutzplatte
3.5 x 35 20 mm Brandschutzplatte
- Spachtelmasse
Schrauben+Rand Promat®-Filler PRO oder Promat®-Ready Mix PRO
Fugen+Flächen Promat®-Filler PRO oder Promat®-Ready Mix PRO mit Fugenband bauseits
- Abschottung für Durchdringung
- Öffnung für Brandschutztüre

UW / CW Profil	Mineralwolle
50	15 kg/m^3 , $d = 60$ mm
75	21 kg/m^3 , $d = 80$ mm
100	30 kg/m^3 , $d = 100$ mm
125	30 kg/m^3 , $d = 130$ mm