



Merkmale

- Minimale, platzsparende Wandstärke
- Durchdringungen und Einbauten
- Einsatz Innen und Aussen halbexponiert
- Ökologisch und Nachhaltig - ecobau

Nachweise

Klassifizierung EI 120 RF1 - 6.00 m
EI 30 RF1 - 12.00 m

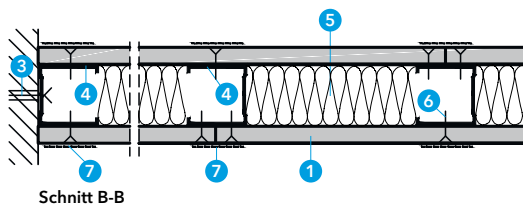
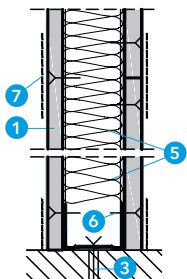
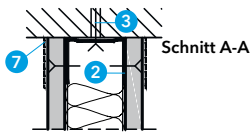
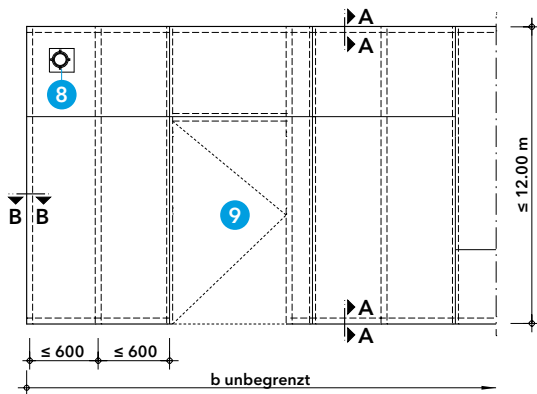
Allgemeine Hinweise

Diese Trennwand wird aus speziell für die Schweiz gefertigten PROMATECT®-100X Platten erstellt.

Nach VKF können in diese normierte Trennwand Brandschutztüren und Abschottungen von Durchdringungen eingebaut werden.

Übersicht

Bei hochformatiger Anordnung der PROMATECT®-100X - Platten beträgt die maximale Höhe 12.00 m, die Länge ist unbegrenzt.



Detail A - Montage

Bei der Montage der Trennwand ist zunächst die Unterkonstruktion aus Stahlblechprofilen zu errichten. Oben und unten sind UW-Profile anzuordnen. Für die seitlichen Anschlüsse und zur vertikalen Aussteifung werden CW-Profile verwendet.

Die PROMATECT®-100X wird beidseitig direkt auf die Stahlprofile geschraubt und der Hohlraum mit Mineralwolle gefüllt.

Zur Vorbereitung der Oberfläche sind die Plattenfugen mit Spachtelmasse von Promat aufzufüllen und mit handelsüblichen Fugenband für Gipsplatten zu bewehren.

- 1 Brandschutzplatte PROMATECT®-100X, $d \geq 20$ mm
- 2 UW-Profil ≥ 50 , $d \geq 0.6$ mm
- 3 Geeignete Befestigung, Abstand ≤ 500 mm, z.B. Metallnagel oder Direktmontageschraube
- 4 CW-Profil ≥ 50
Abstand ≤ 400 mm, $d \geq 0.6$ mm
Abstand ≤ 600 mm, $d \geq 1.0$ mm
- 5 Mineralwolle (RF1), Schmelzpunkt ≥ 1000 °C, ≥ 15 kg/m³, $d \geq 60$ mm
- 6 Promat®-Schraube 4624 für CW-Profil, Abstand ≤ 200 mm
3.5 x 35 20 mm Brandschutzplatte
- 7 Spachtelmasse
Schrauben+Rand Promat®-Filler PRO oder Promat®-Ready Mix PRO
Fugen+Flächen Promat®-Filler PRO oder Promat®-Ready Mix PRO mit Fugenband bauseits
- 8 Abschottung für Durchdringung
- 9 Öffnung für Brandschutztüre

Feuerwiderstand EI 30 - Höhe 12.00 m

UW / CW Profil	Mineralwolle
50	15 kg/m ³ , d = 60 mm
75	21 kg/m ³ , d = 80 mm
100	30 kg/m ³ , d = 100 mm
125	30 kg/m ³ , d = 130 mm

Feuerwiderstand EI 120 - Höhe 6.00 m

UW / CW Profil	Mineralwolle
50	15 kg/m ³ , d = 60 mm
75	21 kg/m ³ , d = 80 mm
100	30 kg/m ³ , d = 100 mm
125	30 kg/m ³ , d = 130 mm