



Caractéristiques

- Épaisseur minimale de la paroi
- Passages et encastremets
- Utilisation en intérieur et en extérieur semi-exposé
- Écologique et durable - ecobau

Attestation



N° AEA I	EI 120 RF1 - 6.00 m	demande
	EI 30 RF1 - 12.00 m	demande

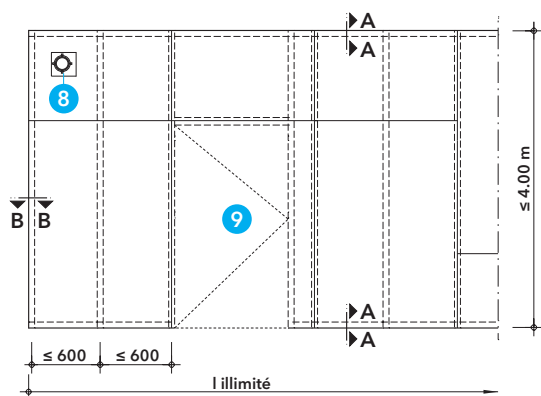
Informations générales

Cette cloison légère est composée de plaques PROMATECT®-100X spécialement fabriqués pour la Suisse.

Selon l'AEA I, des portes coupe-feu et des obturations de passages peuvent être installées dans cette cloison normalisée.

Vue d'ensemble

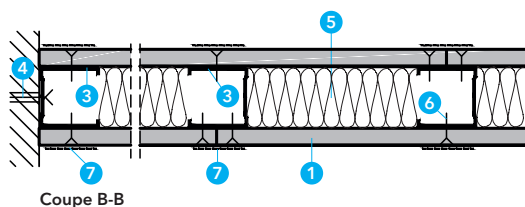
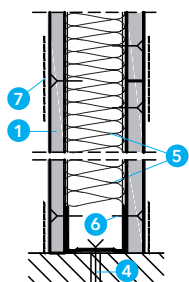
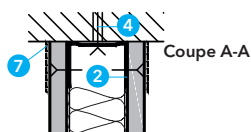
Lorsque les plaques PROMATECT®-100X sont disposés en format vertical, la hauteur maximale est de 12,00 m, la longueur est illimitée.



Détail A - Montage

Lors du montage de la cloison, il faut d'abord monter l'ossature en profilés de tôle d'acier. Des profilés UW doivent être disposés en haut et en bas. Pour les raccords latéraux et pour le renforcement vertical, on utilise des profilés CW.

La plaque PROMATECT®-100X est vissée des deux côtés directement sur les profilés en acier et l'espace vide est rempli de laine minérale. Pour préparer les traitements de surface, les joints des plaques doivent être remplis de mastic Promat® et armés avec une bande à joint pour plaques de plâtre disponible dans le commerce.



- 1 Plaque coupe-feu PROMATECT®-100X, ép. ≥ 20 mm
- 2 Profilé UW-Profil ≥ 50, ép. ≥ 0.6 mm
- 3 Profilé CW ≥ 50
entraxe ≤ 400 mm, ép. ≥ 0.6 mm
entraxe ≤ 600 mm, ép. ≥ 1.0 mm
- 4 Fixation appropriée, entraxe ≤ 500 mm,
p.ex. clou de plafond en acier ou vis à béton
- 5 Laine minérale (RF1), point de fusion ≥ 1000 °C, 15 kg/m³, ép. ≥ 60 mm
- 6 Vis Promat® 4624 pour profil CW, entraxe ≤ 200 mm
3.5 x 35 20 mm plaque coupe-feu
- 7 Enduit de rebouchage
Vis et bord Promat®-Filler PRO ou Promat®-Ready Mix PRO
Joint et surface Promat®-Filler PRO ou Promat®-Ready Mix PRO
avec bande à joint à fournir par le client
- 8 Obturation pour les passages
- 9 Ouverture pour porte coupe-feu

Résistance au feu EI 30 - Hauteur 12.00 m

Profilé UW / CW	laine minérale
50	15 kg/m³, ép. = 60 mm
75	21 kg/m³, ép. = 80 mm
100	30 kg/m³, ép. = 100 mm
125	30 kg/m³, ép. = 130 mm

Résistance au feu EI 120 - Hauteur 6.00 m

Profilé UW / CW	laine minérale
50	15 kg/m³, ép. = 60 mm
75	21 kg/m³, ép. = 80 mm
100	30 kg/m³, ép. = 100 mm
125	30 kg/m³, ép. = 130 mm



Caractéristiques

- à liant minéral, dimensions stables
- Masse volumique $\approx 840 \text{ kg/m}^3$
- peut être peint et tapissé
- résistant à l'humidité
- Application intérieure et extérieure semi-exposée
→ Déclaration de performance - DoP (Typ Y, Z₂)
- ecobau 1 - Écologique et durable

Formats et poids (+20 °C, 65 % r.F.) ⁽¹⁾

Formats standards B x L	1200 x 2000 mm ($\pm 0.5 \text{ mm}$)	
	1200 x 2500 mm ($\pm 0.5 \text{ mm}$)	
Épaisseur et poids	12 mm $+0/-1 \text{ mm}$	ca. 10,0 kg/m ²
* disponible uniquement en format standard 1200 x 2000 mm	20 mm $\pm 2,0 \text{ mm}$ *	ca. 16.9 kg/m ²

⁽¹⁾ Pour déterminer le poids lors du montage, il convient de considérer que les valeurs du présent tableau sont des valeurs moyennes

Données techniques et caractéristiques

Réaction au feu	A1 incombustible → RF1 N° AEAI 32 019	
Surfaces	Recto et verso lisses, surface bleue	
Masse volumique ρ	840 ($\pm 10\%$) kg/m ³	
Conductivité thermique, λ	0.25W/mK	
Durée de vie alternance gel-rosée (EN 12467)	25 cycles avec humidité rel. de 95 %	
Coefficient de résistance à la diffusion de vapeur d'eau μ	11 - 14	
Stabilité des dimensions (EN 318)	65%RH 20°C → 85%RH 20°C	
	- longueur:	0.1mm/m
	- travers:	0.1mm/m
	65%RH 20°C → 30%RH 20°C	
- longueur:	-0.4mm/m	
- travers:	-0.3mm/m	

Valeurs statiques	en longueur	en travers
Résistance à la pression \perp	> 4 MPa	> 4 MPa
Résistance à la flexion σ_{rupture}	> 4 MPa	> 3 MPa
Résistance à la traction	> 1 MPa	> 0.6 MPa
Module d'élasticité E (12 mm)	> 2000 MPa	> 2000 MPa

Description de produit

PROMATECT®-100X est un innovant et incombustible plaque coupe-feu, qui a été spécialement développé pour le compartimentage du feu. PROMATECT®-100X est un produit à base de silicate et de sulfate avec une matrice minérale PROMAXON®. Le noyau est épaissi par des additifs et renforcé par des fibres.

Domaines d'application

Production de composants pour la protection contre l'incendie dans les domaines de la construction de bâtiments, par exemple

- Plafonds coupe-feu
- Membranes pour plafonds
- Murs et rénovation de murs existants
- Cloisons autoportantes

PROMATECT®-100X a une durée de vie prévue de 25 ans pour une application interne ou semi-exposée.

Traitement

PROMATECT®-100X est extrêmement facile à couper (couteau) et à réparer.

PROMATECT®-100X peut être travaillé avec des outils normaux pour le bois et peut être scié, fraisé et percé.

Le façonnage (sciage, perçage, meulage, etc.) produit de la poussière. La poussière peut nuire à la santé. Éviter le contact avec les yeux et la peau. Ne pas respirer la poussière. La poussière doit être aspirée. Les valeurs limites relatives à la poussière doivent être respectées (demander des Informations de sécurité).

Consignes de sécurité

Veuillez consulter notre fiche d'information sur la sécurité.

Transport / stockage / Élimination

Transport	Pour décharger des palettes entières, il faut utiliser une grue ou un chariot élévateur. Les panneaux individuels doivent être transportés à la verticale.
Stockage	stocker au sec et à plat
Élimination	Les chutes peuvent être éliminées comme matériaux de construction à base de plâtre. (EAK 17 08 00)

Le PROMATECT®-100X peut être facilement recouvert de peinture, de crépi ou de papier peint.
La surface bleue n'est que faiblement absorbante et peut être recouverte à peu de frais.

Les indications des fabricants de revêtements doivent être respectées.

En cas de doute, il est recommandé de procéder à un essai personnel avant d'effectuer les travaux de revêtement définitifs.

En règle générale, les peintures ou les revêtements d'une épaisseur maximale de 1,5 mm n'affectent pas la durée de résistance au feu prouvée de la construction Promat concernée.



Couleurs

Les systèmes de peinture suivants conviennent

- Peintures à dispersion p.ex. sans couche de fond, 2x peinture
- Peintures au silicate
- Peintures PU par ex. prélaque adhésive, email adhésif
- Peintures à la résine acrylique, etc.

Selon l'effet de surface ou la fonction de protection souhaités, il convient de choisir le système de peinture approprié.

Pour la préparation de PROMATECT®-100X, il convient de respecter les indications du fabricant de peinture. Cela concerne également la possibilité d'utiliser la peinture sous forme diluée comme sous-couche.



Enduit de surface, ribage complet

Pour obtenir une belle surface, nous recommandons un traitement complet traitement de surface avec Promat®.

Pour les autres systèmes d'enduit, il convient d'appliquer un fond d'enduit selon les indications du fabricant d'enduit.

Ensuite, toutes sortes d'enduits et de mastics peuvent être appliqués.



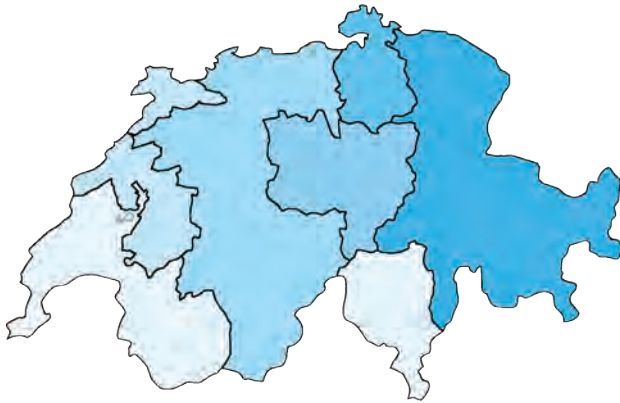
Papier peint

Avant de tapisser le PROMATECT®-100X, il est recommandé de le prétraiter avec une sous-couche pour papier peint.

D'autres apprêts sont également possibles, si les indications du fabricant de la colle à papier peint le permettent.

Il en va de même pour une sous-couche de colle diluée.

Votre interlocuteur



Siège social

Promat AG

Industriestrasse 3
9542 Münchwilen
Tel. 052 320 94 00
FAX 052 320 94 02
office@promat.ch



Toujours à jour dans le Web
www.promat.ch



LinkedIn
suffit de suivre **#Promat Switzerland**



Promat Focus

Le bulletin d'information électronique de Promat vous permet d'être tenu au courant de nos nouvelles et de nos informations. Inscrivez-vous maintenant:
www.promat.ch/fr/newsletter

Cantons: GE, VD, VS, TI



Frank Feller
Tel. +41 79 887 04 65
feller@promat.ch

Cantons: FR, JU, NE



Daniel Berger
Tel. +41 79 781 67 41
berger@promat.ch

Cantons: AG, BE, BL, BS, SO, VS



Beat Spielhofer
Tel. +41 79 670 90 98
spielhofer@promat.ch

Cantons: LU, NW, OW, SZ, UR, ZG



Mišo Polić
Tel. +41 79 514 79 07
polic@promat.ch

Cantons: SH, ZH



Thomas Raimann
Tel. +41 79 368 62 91
raimann@promat.ch

Cantons: AI, AR, GL, GR, SG, TG, FL



Alex Amrein
Tel. +41 79 508 00 32
amrein@promat.ch