



#### Caractéristiques

- Épaisseur de paroi minimale et peu encombrante
- Passages et encastremets
- Utilisation en intérieur et en extérieur semi-exposé
- Écologique et durable - ecobau

#### Attestation



N° AEAI	32026	EI 60 RF1	2x 12 mm
	31973	EI 120 RF1	2x 20 mm

CE Déclaration de performance PROMATECT®-100X

#### Remarques générales

Cette cloison de gaine technique est réalisée avec des panneaux PROMATECT®-100X spécialement fabriqués pour la Suisse.

Les passages de tuyaux et de câbles, ainsi que l'installation de lampes encastrées et de trappes d'inspection sont prouvées.

Pour préparer les traitements de surface, les joints des panneaux doivent être enduits avec le mastic de Promat® et renforcés avec des bandes de tissu disponibles dans le commerce.

#### Vue d'ensemble

La hauteur maximale des cloisons est de 4,20 m, la longueur est illimitée.

#### Détail A et B

Lors du montage de la cloison de gaine technique, il faut d'abord réaliser l'ossature en profilés de tôle d'acier. Des profilés de paroi UW doivent être disposés en haut et en bas. Pour les raccordements latéraux et pour le renforcement vertical, on utilise des profilés CW.

La première couche de panneaux PROMATECT®-100X est fixée directement sur les profilés en acier avec des vis à fixation rapide. La deuxième couche de panneaux est décalée horizontalement et verticalement de 600 mm et fixée dans les profilés CW à l'aide de vis à fixation rapide.

Les joints des panneaux de la couche extérieure doivent être enduits de mastic de Promat® doit être mastiqué. Les joints doivent être armés avec des renforts disponibles dans le commerce.

Pour obtenir une belle surface, nous recommandons un traitement complet traitement de surface avec Promat®.

1 Plaque coupe-feu PROMATECT®-100X 2x 12 mm - EI 60  
2x 20 mm - EI 120

2 Profilé UW

3 Profilé CW EI60: 75 mm / EI120: 50 mm

4 Fixation appropriée, entraxe ≤ 650 mm  
p.ex. clou de plafond en acier ou vis à béton

5 Vis Promat® 4624, 3,5 x 25 mm pour profilé CW, entraxe ≤ 500 mm

6 Vis Promat® 4624, 3,5 x 35 mm pour profilé CW, entraxe ≤ 250 mm

7 Enduit de rebouchage

Vis et bord Promat®-Filler PRO ou Promat®-Ready Mix PRO

Joint et surface Promat®-Filler PRO ou Promat®-Ready Mix PRO avec renforcement des joints

#### Détail C et D

Les passages d'installations n'ont aucune influence sur la résistance au feu.

- Les tuyaux inflammables doivent être obturés en deux côtés de la paroi avec la manchette coupe-feu PROMASTOP®-FC.

- Les installations électriques, telles que les interrupteurs ou les lampes encastrées, sont enrobées de plaques coupe-feu. Les câbles individuels sont obturés avec du mastic de Promat®.

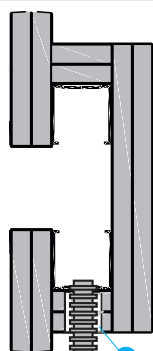
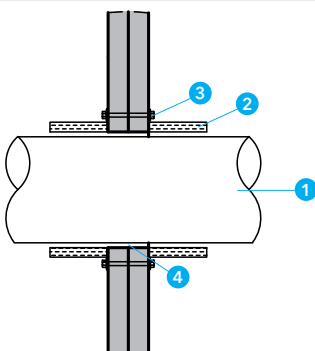
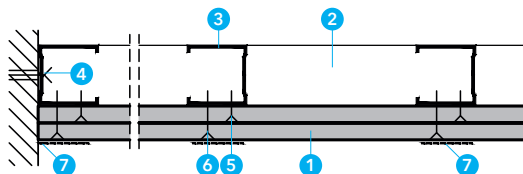
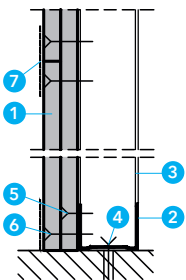
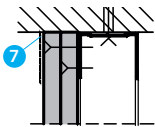
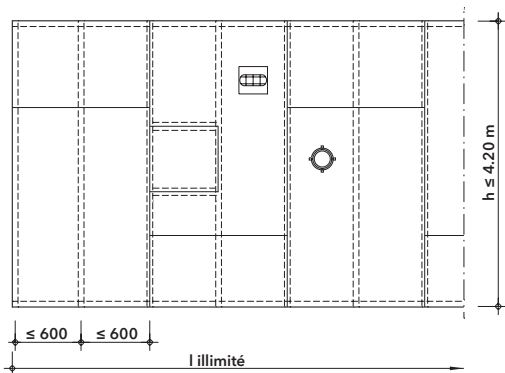
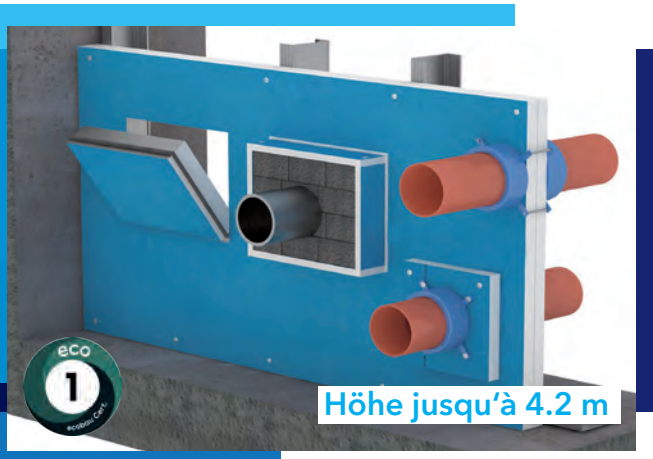
1 Tuyau inflammable, PP ou PE, Ø ≤ 110 mm, é ≤ 2.8 mm

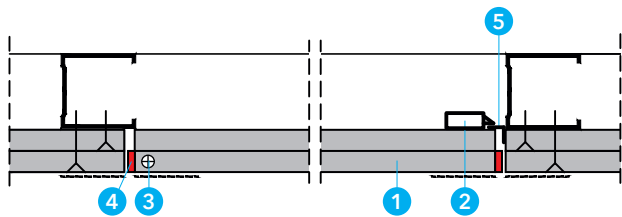
2 Manchette coupe-feu PROMASTOP®-FC6

3 Tige filetée ≥ M6

4 PROMASEAL®-A

5 PROMASEAL®-AG





Détail F

#### Détail F

Une trappe d'inspection est attestée pour les révisions.

- 1 Trappe d'inspection EI 120 pour cloison de gaine technique
- 2 Serrure avec clé
- 3 Palier de rotation
- 4 PROMASEAL®-PL
- 5 Équerre de butée 3 côtés

Intérieure mm	Découpe A1 x B1 mm	Passage A3 x B3 mm
300 x 300	310 x 310	280 x 245
550 x 550	555 x 555	530 x 490



#### DESCRIPTION

La trappe d'inspection verrouillable EI 120 et le cadre de montage ont un cadre périphérique en profilés métalliques.

Le remplissage, d'une épaisseur nominale de 40 mm, est constitué d'une double couche de PROMATECT®-100X d'un poids nominal de 17 kg/m<sup>2</sup>. Le PROMASEAL-PL est fixé sur le pourtour pour assurer l'étanchéité.

#### APPLICATION

La trappe d'inspection est utilisée dans les cloisons de gaine technique résistantes au feu afin de rendre la cavité inspectable.

#### MONTAGE

Le cadre de montage est fixé à la structure métallique à l'aide de vis.

Les bords et les têtes de vis doivent être remplis de mastic à plâtre Promat-Filler PRO ou Promat-Ready Mix PRO.

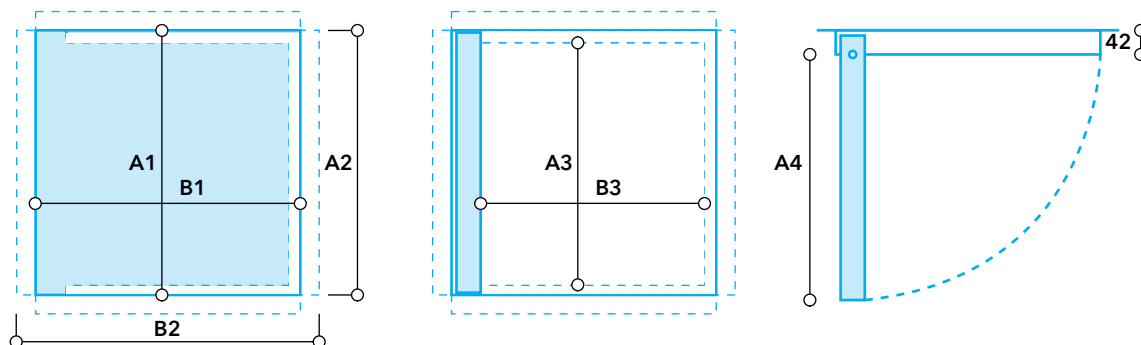
#### CONDITIONNEMENT et STOCKAGE

1 pièce par paquet. Conserver dans un endroit frais et sec.

#### CONSIGNES DE SÉCURITÉ

Voir les fiches de données de sécurité pour les différents composants.

#### DIMENSIONS



Intérieure mm	Découpe A1 x B1 mm	Extérieure Acier A2 x B2 mm	Passage A3 x B3 mm	Portée A4 mm	Épaisseur mm
300 x 300	310 x 310	375 x 375	280 x 245	270	42
550 x 550	555 x 555	615 x 615	530 x 490	515	42



### Caractéristiques

- à liant minéral, dimensions stables
- Masse volumique  $\approx 840 \text{ kg/m}^3$
- peut être peint et tapissé
- résistant à l'humidité
- Application intérieure et extérieure semi-exposée  
→ Déclaration de performance - DoP (Typ Y, Z<sub>2</sub>)
- ecobau 1 - Écologique et durable

### Formats et poids (+20 °C, 65 % r.F.) <sup>(1)</sup>

Formats standards B x L	1200 x 2000 mm ( $\pm 0.5 \text{ mm}$ )	
	1200 x 2500 mm ( $\pm 0.5 \text{ mm}$ )	
Épaisseur et poids	12 mm $+0/-1 \text{ mm}$	ca. 10,0 kg/m <sup>2</sup>
* disponible uniquement en format standard 1200 x 2000 mm	20 mm $\pm 2,0 \text{ mm}$ *	ca. 16.9 kg/m <sup>2</sup>

<sup>(1)</sup> Pour déterminer le poids lors du montage, il convient de considérer que les valeurs du présent tableau sont des valeurs moyennes

### Données techniques et caractéristiques

Réaction au feu	A1 incombustible → RF1 N° AEAI 32 019	
Surfaces	Recto et verso lisses, surface bleue	
Masse volumique $\rho$	840 ( $\pm 10\%$ ) kg/m <sup>3</sup>	
Conductivité thermique, $\lambda$	0.25W/mK	
Durée de vie alternance gel-rosée (EN 12467)	25 cycles avec humidité rel. de 95 %	
Coefficient de résistance à la diffusion de vapeur d'eau $\mu$	11 - 14	
Stabilité des dimensions (EN 318)	65%RH 20°C → 85%RH 20°C	
	- longueur:	0.1mm/m
	- travers:	0.1mm/m
	65%RH 20°C → 30%RH 20°C	
	- longueur:	-0.4mm/m
	- travers:	-0.3mm/m

Valeurs statiques	en longueur	en travers
Résistance à la pression $\perp$	> 4 MPa	> 4 MPa
Résistance à la flexion $\sigma_{\text{rupture}}$	> 4 MPa	> 3 MPa
Résistance à la traction	> 1 MPa	> 0.6 MPa
Module d'élasticité <b>E</b> (12 mm)	> 2000 MPa	> 2000 MPa

### Description de produit

PROMATECT®-100X est un innovant et incombustible plaque coupe-feu, qui a été spécialement développé pour le compartimentage du feu. PROMATECT®-100X est un produit à base de silicate et de sulfate avec une matrice minérale PROMAXON®. Le noyau est épaissi par des additifs et renforcé par des fibres.

### Domaines d'application

Production de composants pour la protection contre l'incendie dans les domaines de la construction de bâtiments, par exemple

- Plafonds coupe-feu
- Membranes pour plafonds
- Murs et rénovation de murs existants
- Cloisons autoportantes

PROMATECT®-100X a une durée de vie prévue de 25 ans pour une application interne ou semi-exposée.

### Traitement

PROMATECT®-100X est extrêmement facile à couper (couteau) et à réparer.

PROMATECT®-100X peut être travaillé avec des outils normaux pour le bois et peut être scié, fraisé et percé.

Le façonnage (sciage, perçage, meulage, etc.) produit de la poussière. La poussière peut nuire à la santé. Éviter le contact avec les yeux et la peau. Ne pas respirer la poussière. La poussière doit être aspirée. Les valeurs limites relatives à la poussière doivent être respectées (demander des Informations de sécurité).

### Consignes de sécurité

Veillez consulter notre fiche d'information sur la sécurité.

### Transport / stockage / Élimination

Transport	Pour décharger des palettes entières, il faut utiliser une grue ou un chariot élévateur. Les panneaux individuels doivent être transportés à la verticale.
Stockage	stocker au sec et à plat
Élimination	Les chutes peuvent être éliminées comme matériaux de construction à base de plâtre. (EAK 17 08 00)

Le PROMATECT®-100X peut être facilement recouvert de peinture, de crépi ou de papier peint.  
La surface bleue n'est que faiblement absorbante et peut être recouverte à peu de frais.

Les indications des fabricants de revêtements doivent être respectées.

En cas de doute, il est recommandé de procéder à un essai personnel avant d'effectuer les travaux de revêtement définitifs.

En règle générale, les peintures ou les revêtements d'une épaisseur maximale de 1,5 mm n'affectent pas la durée de résistance au feu prouvée de la construction Promat concernée.



### Couleurs

Les systèmes de peinture suivants conviennent

- Peintures à dispersion p.ex. sans couche de fond, 2x peinture
- Peintures au silicate
- Peintures PU par ex. prélaque adhésive, email adhésif
- Peintures à la résine acrylique, etc.

Selon l'effet de surface ou la fonction de protection souhaités, il convient de choisir le système de peinture approprié.

Pour la préparation de PROMATECT®-100X, il convient de respecter les indications du fabricant de peinture. Cela concerne également la possibilité d'utiliser la peinture sous forme diluée comme sous-couche.



### Enduit de surface, ribage complet

Pour obtenir une belle surface, nous recommandons un traitement complet traitement de surface avec Promat®.

Pour les autres systèmes d'enduit, il convient d'appliquer un fond d'enduit selon les indications du fabricant d'enduit.

Ensuite, toutes sortes d'enduits et de mastics peuvent être appliqués.



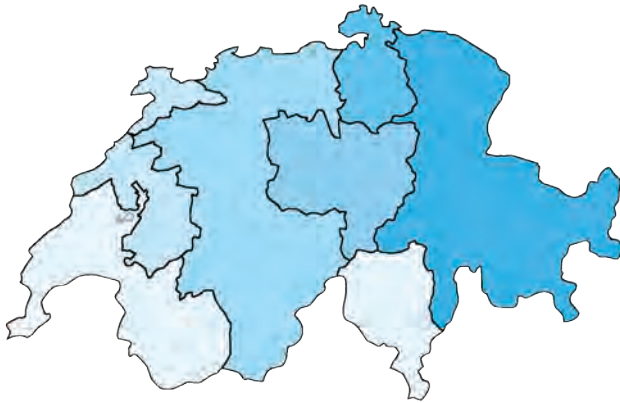
### Papier peint

Avant de tapisser le PROMATECT®-100X, il est recommandé de le prétraiter avec une sous-couche pour papier peint.

D'autres apprêts sont également possibles, si les indications du fabricant de la colle à papier peint le permettent.

Il en va de même pour une sous-couche de colle diluée.

## Votre interlocuteur



Siège social

### Promat AG

Industriestrasse 3  
9542 Münchwilen  
Tel. 052 320 94 00  
FAX 052 320 94 02  
office@promat.ch



**Toujours à jour dans le Web**

[www.promat.ch](http://www.promat.ch)



**LinkedIn**

suffit de suivre **#Promat Switzerland**



### Promat Focus

Le bulletin d'information électronique de Promat vous permet d'être tenu au courant de nos nouvelles et de nos informations.

Inscrivez-vous maintenant:

[www.promat.ch/fr/newsletter](http://www.promat.ch/fr/newsletter)

Cantons: GE, VD, VS, TI



**Frank Feller**

Tel. +41 79 887 04 65  
feller@promat.ch

Cantons: FR, JU, NE



**Daniel Berger**

Tel. +41 79 781 67 41  
berger@promat.ch

Cantons: AG, BE, BL, BS, SO, VS



**Beat Spielhofer**

Tel. +41 79 670 90 98  
spielhofer@promat.ch

Cantons: LU, NW, OW, SZ, UR, ZG



**Mišo Polić**

Tel. +41 79 514 79 07  
polic@promat.ch

Cantons: SH, ZH



**Thomas Raimann**

Tel. +41 79 368 62 91  
raimann@promat.ch

Cantons: AI, AR, GL, GR, SG, TG, FL



**Alex Amrein**

Tel. +41 79 508 00 32  
amrein@promat.ch