



### Caractéristiques

- Épaisseur minimale de la paroi
- Passages et encastremets
- Utilisation en intérieur et en extérieur semi-exposé
- Écologique et durable - ecobau

### Attestation



N° AEA1	<b>33042</b>	EI 90 RF1	72 mm (12/48/12 mm)
	<b>33041</b>	EI 120 RF1	88 mm (20/48/20 mm)

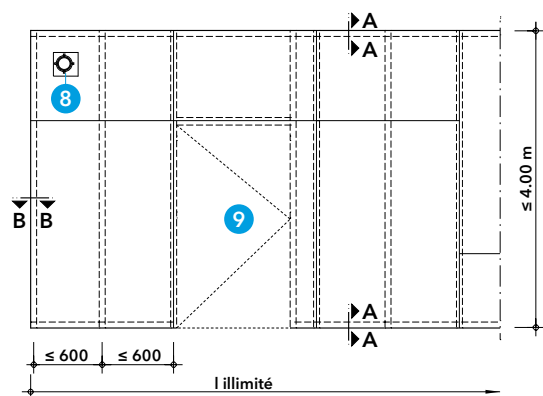
### Informations générales

Cette cloison légère est composée de plaques PROMATECT®-100X spécialement fabriqués pour la Suisse.

Selon l'AEA1, des portes coupe-feu et des obturations de passages peuvent être installées dans cette cloison normalisée.

### Vue d'ensemble

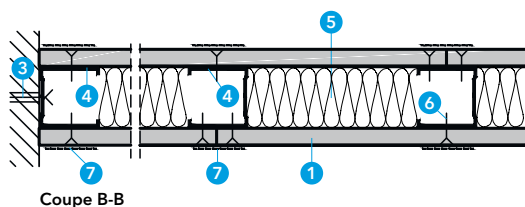
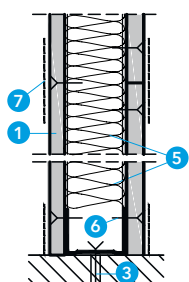
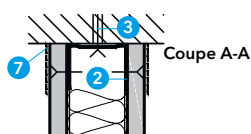
Lorsque les plaques PROMATECT®-100X sont disposés en format vertical, la hauteur maximale est de 4,00 m, la longueur est illimitée.



### Détail A - Montage

Lors du montage de la cloison, il faut d'abord monter l'ossature en profilés de tôle d'acier. Des profilés UW doivent être disposés en haut et en bas. Pour les raccords latéraux et pour le renforcement vertical, on utilise des profilés CW.

La plaque PROMATECT®-100X est vissé des deux côtés directement sur les profilés en acier et l'espace vide est rempli de laine minérale. Pour préparer les traitements de surface, les joints des plaques doivent être remplis de mastic Promat® et armés avec une bande à joint pour plaques de plâtre disponible dans le commerce.



- |   |  |  |
|---|--|--|
| 1 | Plaque coupe-feu PROMATECT®-100X   | 12 mm - EI 90<br>20 mm - EI 120  |
| 2 | Profilé UW ≥ 50, ép. ≥ 0.6 mm  |  |
| 3 | Fixation appropriée, entraxe ≤ 500 mm, p.ex. clou de plafond en acier ou vis de montage direct |  |
| 4 | Profilé CW ≥ 50, ép. ≥ 0.6 mm, entraxe ≤ 600 mm  |  |
| 5 | Laine minérale (RF1), point de fusion ≥ 1000 °C, 15 kg/m³, ép. ≥ 60 mm                         |  |
| 6 | Vis Promat® 4624 pour profil CW, entraxe ≤ 200 mm  | 3.5 x 25    12 mm plaque coupe-feu<br>3.5 x 35    20 mm plaque coupe-feu   |
| 7 | Enduit de rebouchage   | Vis et bord    Promat®-Filler PRO ou Promat®-Ready Mix PRO<br>Joint et surface    Promat®-Filler PRO ou Promat®-Ready Mix PRO avec bande à joint à fournir par le client |
| 8 | Obturation pour les passages   |  |
| 9 | Ouverture pour porte coupe-feu   |  |

Profilé UW / CW	laine minérale
50	15 kg/m³, ép. = 60 mm
75	21 kg/m³, ép. = 80 mm
100	30 kg/m³, ép. = 100 mm
125	30 kg/m³, ép. = 130 mm